

# D-UTILITY

**STEELBOX**  
STEEL&STYLE

“L'unico modo di fare un ottimo lavoro è amare quello che fai. Se non hai ancora trovato ciò che fa per te, continua a cercare, non fermarti, come capita per le faccende di cuore, saprai di averlo trovato non appena ce l'avrai davanti. E, come le grandi storie d'amore, diventerà sempre meglio col passare degli anni. Quindi continua a cercare finché non lo troverai. Non accontentarti. Sii affamato. Sii folle.”

“The only way to be truly satisfied is to do what you believe is a great job. And the only way to do a great job is to love what you do. If you haven't found it yet, keep looking. Don't settle. As with all the matters of the heart, you'll know when you find it. And, like any great relationship, it just gets better and better as the years roll on. So keep looking until you find it. Don't settle. Stay hungry. Stay foolish.”

Steve Jobs



CEO  
LORELLA PEDICONE

Un'eredità storica da preservare, un mercato da soddisfare, nuovi prodotti da ideare e molti altri obiettivi da raggiungere, sono alcuni dei punti fermi della strategia aziendale della divisione Steelbox di Metalway S.r.l.

Il marchio Steelbox raccoglie tutta la sapienza di un produttore che per 20 anni ha saputo trasformare semplice lamiera in contenimento e strutture che migliorano ogni giorno la vostra esperienza lavorativa.



Grazie alla ventennale esperienza e preparazione di Metalway nella lavorazione del ferro, tecnologia, know how e nuove lavorazioni si amalgamano creando oggetti adatti a supportare l'utente nelle nuove sfide del lavoro moderno.

Coniugando il know-how industriale con una visione lungimirante del futuro, il marchio Steelbox si candida come partner ideale del cliente che è alla ricerca di affidabilità e qualità, parole d'ordine in ogni reparto di produzione aziendale. Situata nella zona industriale di Tortoreto, l'azienda Metalway S.r.l. ha dedicato alla Steelbox ben

A historical legacy to preserve, a market to satisfy, new products to design and much more goals to achieve, are some of the key points of the business strategy for the Steelbox division of Metalway Ltd.

The brand Steelbox collects all the wisdom of a manufacturer who for 20 years has been able to a simple steel foil into containment and structures able to improve your daily work experience. Preparation and experience come together in Metalway, with twenty years of experience in metal working, mixes

technology, experience and new processes, we mix to create new objects suitable to support the user in the challenging modern workplace.

Combining the industrial know-how with a farsighted vision of the future, the brand Steelbox is the ideal partner of the customer who is looking for reliability and quality, mottoes in every production department of the Company.

Located in the industrial zone of Tortoreto, the company Metalway Ltd dedicated to Steelbox division 5.000 square meters of its total surface, with numerical control machines and an

5000 mq. di superficie, macchinari innovativi a controllo numerico associati a un capitale umano inestimabile. La Steelbox produce una gamma di mobili metallici che possono soddisfare ogni richiesta del mercato, completata da una scaffalatura leggera, componibile e adatta anche ad ambienti pubblici. Armadi polifunzionali, panche per spogliatoi tavoli mensa, pannelli acustici, tavoli da caffè e prodotti per horeca arricchiscono il pacchetto, soddisfacendo ogni esigenza di mercato. Dal 2018 è stata introdotta



una collezione di pannelli acustici che ha proiettato definitivamente l'azienda nel mondo del design e del contract. Attraverso la sua rete capillare di distribuzione in Italia e all'estero, la Steelbox si propone di migliorare tramite il confronto con il mercato, attuando soluzioni in sincronia con i propri rivenditori e agenti, per trasformare ogni prodotto in un arredo speciale.

Il centro studi e ricerche della divisione Steelbox in collaborazione con i tecnici della Metalway, con architetti e ingegneri specializzati, sfida giornalmente le leggi dell'ergonomia e della fisica

irreplaceable human capital, to produce a range of metal furniture that can satisfy every demand of the market, complemented by a lightweight shelving system, modular and suitable to public spaces. Multifunctional locker cabinets, locker room benches, canteen tables, acoustic panels, coffee tables and horeca products complete the package, satisfying every need of the market. Since 2018, a collection of acoustic panels has been introduced, which has definitively projected the company into the world of design and contract.

per plasmare il semplice metallo e altri materiali realizzando oggetti adatti a potenziare il vostro lavoro quotidiano. Gli ordini accuratamente controllati e confermati dal nostro ufficio vendite, sono inseriti nel potente sistema informatico che permette al nostro team di gestione di eseguire immediatamente ordini di materie prime e produzione di tutti gli elementi richiesti. Il prodotto è sottoposto a stretti controlli di qualità durante le fasi di tranciatura, presso piegatura, foratura e saldatura di precisione eseguita da

All the orders, carefully checked and confirmed by our sales department are entered in the powerful IT system that allows our management team to execute immediately orders of raw materials and production of all required elements.

The product is subjected to strict quality controls during cutting, press folding, drilling and precision welding performed by anthropomorphic robots. The final step of coating is realized with epoxy powders after a treatment of phosphor-degreasing. The packaging made with care and the preparation



Through its extensive network of distribution in Italy and abroad, Steelbox aims to improve every day facing the market challenges, implementing solutions according with its dealers and agents, to turn every product into a special furniture. The Research and Development center of the Steelbox, in cooperation with the technical department of Metalway, architects and engineers, are daily challenging the laws of ergonomics and physics to shape the simple metal and other materials to create articles to empower your daily work.

robot antropomorfi. La fase finale di verniciatura è realizzata con polveri epossipoliesteri previo trattamento di fosfo-sgrassaggio. L'imballaggio eseguito con cura e la preparazione del prodotto già destinato alla vendita, completano il processo di qualità, che permette alla Steelbox di conquistare anche i mercati più esigenti. La determinazione e gli sforzi del team di lavoro orientato al mercato, contribuiscono a creare quello che per noi è lo Steel & Style, un'importante sfida d'innovazione e qualità che appaga il nostro lavoro e la necessità del nostro cliente.

of the product to be shipped, complete the quality process, which allows Steelbox to conquer even the most demanding markets.

The determination and efforts of our market oriented team work, are helping to create what for us is the Steel & Style, a major challenge for innovation and quality that satisfies our work and our customer's needs.

[www.steelbox.it](http://www.steelbox.it)



## D-UTILITY

D-Utility rappresenta il cassetto fondamentale per ogni scrivania, progettato con staffe di collegamento da posizionare sotto il piano scrivania che si adattano facilmente a qualsiasi tavolo, anche se dotato di trave centrale. Questo cassetto essenziale offre uno spazio sicuro per riporre il cellulare, le chiavi e altri oggetti personali, mantenendoli a portata di mano, grazie alla presenza di una serratura. D-Utility è realizzato completamente in acciaio, garantendo resistenza e durabilità.

D-Utility is the essential drawer for every desk, designed with connecting brackets to be placed under the desk surface, easily adaptable to any table, even those with a central beam. This essential drawer provides a secure space to store your cellphone, keys, and other personal items, keeping them within reach, thanks to the presence of a lock. D-Utility is made entirely of steel, ensuring strength and durability.



**Scarica la brochure.**  
Download the leaflet.



**Scarica il technical book.**  
Download the technical book.





## DESCRIZIONI TECNICHE

### TECHNICAL FEATURES

#### D-UTILITY

Cassetto: in lamiera di acciaio decapato spessore 10/10 mm presso-piegata di prima scelta tipo DC01 UNI EN 10130. Dotato di una serratura a paletta con doppia chiave.

Staffe: in lamiera di acciaio decapato spessore 20/10mm presso-piegata di prima scelta tipo DC01 UNI EN 10130. Metallo verniciato con polveri elettrostatiche di resine epossipoliestere.

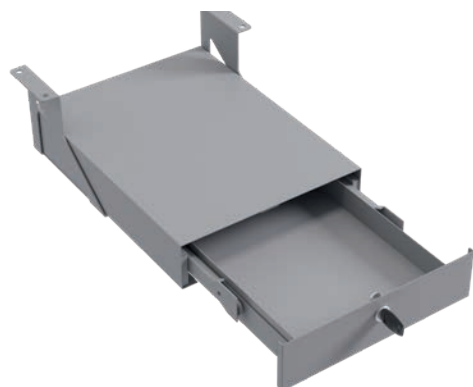
Guide: a rullo ad estrazione parziale soft closing. Non contiene ferramenta fissaggio al piano. L'apertura del cassetto è mediante una gola.

#### D-UTILITY

Drawer: made of pickled steel foil, press-formed 10/10 mm thickness, first grade steel sheet DC01 UNI EN 10130. Equipped with a double-keyed paddle lock.

Brackets: made of pickled steel foil, press-formed 20/10 mm thickness, first grade steel sheet DC01 UNI EN 10130. Painted with epoxy-polyester electrostatic powder after treatment of phosphodegreasing.

Drawer slides: partially extractable running on spheres with soft closing. Installation fittings not included. The drawer can be open by gola handle.



D-utility cassetto sottoscrivania

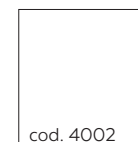
D-Utility drawer for desk

L27 x P36 x H6,5 cm



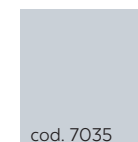
## COLORI METALLI

### METAL COLORS



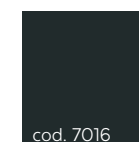
cod. 4002

BIANCO  
White  
RAL 9003



cod. 7035

GRIGIO CHIARO  
Light grey  
RAL 7035



cod. 7016

ANTRACITE  
Anthracite  
RAL 7016

Altri colori RAL sono disponibili su richiesta con un sovrapprezzo del 10%

Other RAL colors are available on demand with 10% overprice

I codici colori dei metalli corrispondono alle codifiche RAL standard internazionali

The color codes of our metal match with International Standard RAL

## ENGINEERING

R&D Metalway srl

## DESIGNER

Roberto Molteni: Zen, Mikai, Mbox, Kaffeina, Tuck, Hawk, Suite tables&sofa, Jet System, Loop, York

Barbara Pollini: Clara

Officina di Architettura: My Flower

R&D Metalway: Kyoto, Snap, B-Cat, Bin&Umbrella, D-Utility, Mix, Tepee, String, Simplex collection

## RENDERING

Matic® Animation

## GRAFICA

Damco I Creativi Digitali

## STAMPA

Industrie Grafiche Martintype

## MARKETING

Forwell Marketing USA

Marketing Department Metalway

Aggiornamento Aprile 2024/Update April 2024

Powered by:



GREEN HEART  
GREEN EARTH



ISO 9001

L'azienda si impegna a migliorare i propri prodotti per soddisfare le esigenze di un mercato in continua evoluzione.

A tale scopo ci riserviamo il diritto di apportare le necessarie migliorie e modifiche ai prodotti senza preavviso.

La Direzione

Metalway srl is engaged to improve its products to satisfy the needs of an evolving market.

For this reason all necessary improvements as far as modifications can be carried on without prior notice.

The Management



# STEELBOX

STEEL&STYLE

**Steelbox**  
**division of Metalway s.r.l**  
Via dell'Industria 10  
64018 Tortoreto  
Teramo (Italy)

Tel. +39 0861 1994208  
Fax +39 0861 1994382

[www.steelbox.it](http://www.steelbox.it)  
[info@steelbox.it](mailto:info@steelbox.it)

