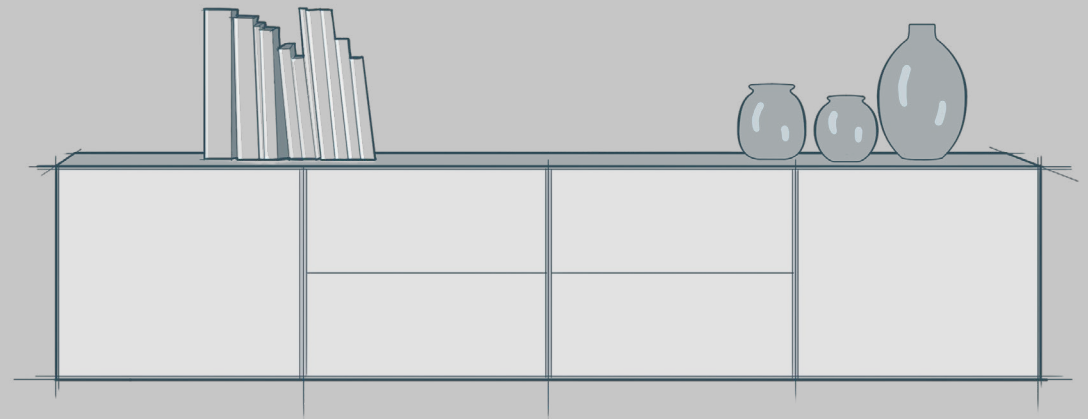
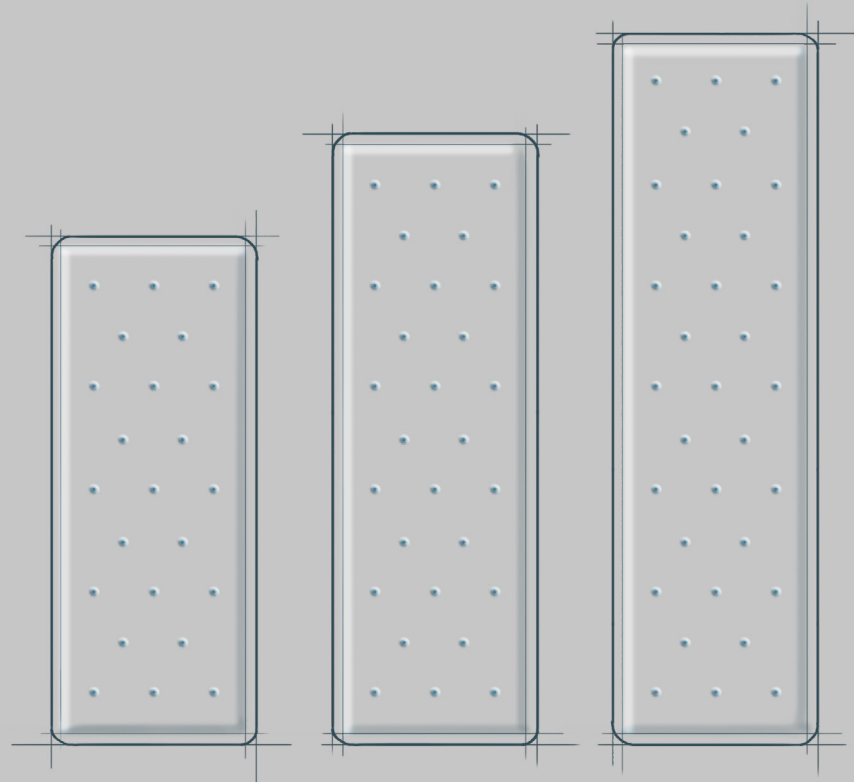


STEELBOX

STEEL&STYLE



STEELBOX
STEEL&STYLE

AZIENDA

ABOUT US

Azienda
Company

PAG. 004

Progettisti
Designers

PAG. 005

Ricerca e innovazione
Research and innovation

PAG. 008

ZEN SOUND SHAPER®

ZEN SOUND SHAPER®

Pannello acustico monofacciale
One side acoustic panel

Zen Tangram

PAG. 020

Zen Square

PAG. 024

Zen Sphere

PAG. 028

Zen Creo

PAG. 030

Pannello acustico Bifacciale
Double side acoustic panel

Zen free standing privacy
Zen free standing privacy

— Privacy modalità Pole
Privacy Pole mode

PAG. 032

— Privacy modalità Suite
Privacy Suite mode

PAG. 040

— Privacy Orizzontale
Privacy Horizontal

PAG. 048

— Privacy Verticale
Privacy Vertical

PAG. 050

Zen Wall
Zen Wall

PAG. 054

Zen Ceiling
Zen Ceiling

PAG. 060

Zen Desking ed accessori
Zen Desking and accessories

PAG. 064

Zen Illuminazione ed elettrificazione
Zen Lighting & electrical solution

PAG. 068

Zen protect
Zen protect

PAG. 070

STEEL&STYLE

STEEL&STYLE

Librerie, Mensole e Contenitori

Book shelf, Shelving, Shelves and Storage

Kaffeina	PAG. 082
Mbox	PAG. 084
Mikai	PAG. 092
Jet system	PAG. 098
Tuck	PAG. 100
Clara	PAG. 102
B-Cat	PAG. 104

Sofà, Tavoli caffè e Tavoli

Sofa, Coffee tables and Tables

Suite Sofa & Table	PAG. 106
Snap	PAG. 114
Ics	PAG. 116
Lay	PAG. 118
Kyoto	PAG. 120

Accessori

Accessories

Hawk	PAG. 122
Bin&Umbrella	PAG. 124
Myflower	PAG. 126
D-Utility	PAG. 128

TRA I MIGLIORI NELL' ARREDO DI DESIGN DEL METALLO

BEST PRACTICE IN METAL DESIGN

Numeri | 10,000 mq - 80 maestranze - oltre 20 milioni di items prodotti annualmente.

Background | fondata nel 2001 Metalway è specializzata nella produzione di arredamento metallico per l'ufficio, casa, comunità e ambienti polivalenti. Nel 2015 Metalway ha creato il brand Steelbox dotato di una collezione di mobili ed accessori metallici, armadietti, scaffalature medio leggere e pannelli acustici, a servizio del mercato dei rivenditori e della micro clientela. Steelbox, presente in più di 20 mercati riesce a soddisfare tutte le richieste, grazie alla potenza industriale della Metalway, senza richiedere lotti con ordini minimi. La giusta flessibilità per affrontare la sfida del mercato moderno.

R&D | qualificata per fornire soluzioni su misura avendo un dipartimento di Ricerca & Sviluppo con personale preparato all'utilizzo di nuove tecnologie nel campo del metallo. Esperienza & Tecnologia al servizio della clientela.

Industria | Metalway ha l'esperienza giusta per creare, industrializzare e produrre ogni oggetto o supporto metallico richiesto.

Certificazioni | certificata ISO 9001:2008 rispetta tutte le norme internazionali per quanto riguarda il design, lo sviluppo, la produzione e il customer care.

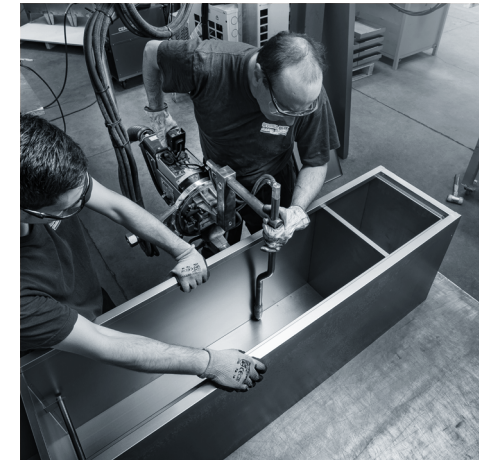
Figures | 10,000 sqm - 80 employee - over 20 million items produced annually.

Background | founded in 2001 Metalway is specialized in the production of metal furniture for the office, home, community and multifunctional environments. In 2015 Metalway created Steelbox brand with a collection of metal furniture and accessories, lockers, medium-light shelving and acoustic panels, serving the retailer market and micro customers. Steelbox, presents in more than 20 markets, is able to satisfy all requests, thanks to the industrial power of Metalway, without requiring minimum orders quantity. The right flexibility to face the challenge of the modern market.

R&D | Metalway is qualified to provide on demand tailor-made solutions having a Research&Development department with staff prepared to use new technologies in the field of metal. Experience & Technology at the service of customers.

Industry | Metalway is able to engineer and manufacture any object or metal support required.

Certifications | Metalway is ISO 9001: 2008 certified and complies with all international standards regarding design, development, production and customer care.



PROGETTISTI

DESIGNERS

Sapienti tratti, conoscenza dei materiali, capacità di industrializzazione, sono solo alcuni degli aspetti che caratterizzano i Designers della Metalway, ognuno con il proprio carattere e con una visione funzionale degli oggetti destinati a migliorare la vita in ogni ambiente.

Wise styles, knowledge of materials, ability to engineer, are just some of the aspects distinguishing the designers of Metalway, each one with its own character and with a functional vision of objects designed to improve life in every environment.



Roberto Molteni



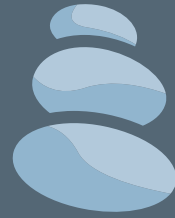
Barbara Pollini



Officina di Architettura



Roberto Fantini



ZEN
SOUND SHAPER

RICERCA E INNOVAZIONE

RESEARCH AND INNOVATION

Il mercato ricerca sempre di più i prodotti fonoassorbenti per l'uso in ambienti quali ristoranti, lounge aeroportuali, biblioteche, social clubs, hotel lobby oltre che in un ambiente ufficio. Il Centro Studi e Ricerche della Steelbox, grazie alla collaborazione con l'architetto R. Molteni, ha creato il design di ZEN, proponendo un pannello che si adatta anche in spazi dove il design si unisce alla necessità di comfort.

Il Pannello Zen soundshaper, concepito con un'estetica che richiama vagamente il famoso design capitonné, alleggerisce le linee rendendole meno piatte rispetto ai comuni pannelli fonoassorbenti, senza sacrificarne l'eleganza e la leggerezza del materiale.

Oltre al design, anche le performance di assorbimento acustico si annoverano tra le migliori, grazie alle cavità coniche sulla superficie, che esercitano un'azione di risuonatori; le vibrazioni sono infatti catturate in misura maggiore e il suono rilasciato più lentamente, provocando un aumento della capacità di assorbimento.

The latest market research reveals the growing request for Acoustic Products to be used in different environment such as restaurants, airport lounges, libraries, social clubs, hotel lobbies as well as the office environment. Our R&D department in cooperation with Architect R. Molteni, has created the design of Zen, proposing a panel decoration to ease and redefine the application in environments where the design is not just another options but it's a need to enhance the comfort.

Zen soundshaper aesthetically recalls the famous design capitonné, while bringing elegance to the product it exalts the lightness of the material, reducing the flatness of the surface.

Beside the design, the performances of sound absorption have been improved, due to the conical cavity on the surface, acting like resonate rings; the vibration are being mainly captured and the sound released more slowly, causing improvement in the acoustic performance.

Il pannello Zen SoundShaper® è brevettato grazie al suo contenuto tecnologico che lo diversifica dalla maggioranza dei prodotti sul mercato. Infatti, a completare la performance acustica del materiale primario del pannello, il poliestere, Steelbox ha aggiunto un inserto alveolare ignifugo che copre fino al 50% della sua superficie che risultando pieno di aria è particolarmente efficiente nell'aiuto del decadimento del riverbero acustico. Il pannello è certificato in Classe A per la performance acustica ad 1 KHZ, frequenza del parlato.

Tutti i materiali utilizzati per la produzione del pannello Zen SoundShaper® sono resistenti al fuoco ed hanno permesso al prodotto di ottenere la certificazione nella classe di reazione al fuoco Bs2d0.

The Zen SoundShaper® panel is patented thanks to its technological content which differentiates it from most of the products on the market. In fact, to complete the acoustic performance of the primary material of the panel, polyester, Steelbox has added a fireproof honeycomb insert that covers up to 50% of its surface which, being full of air, is particularly efficient in helping the decay of acoustic reverberation. The panel is certified in Class A for acoustic performance at 1 KHZ, speech frequency.

All the materials used to produce the Zen SoundShaper® panel are fire resistant and have allowed the product to obtain certification in the Bs2d0 fire reaction class.



SUONO E SILENZIO

SOUND AND SILENCE

L'abilità di concentrarci sulle informazioni rilevanti, ignorando il rumore inutile, è importante per riuscire a eseguire i compiti di ogni giorno. Suono e silenzio costituiscono due aspetti della percezione di cui dovremmo avere quotidiana esperienza, eppure nella nostra società il rumore ci sovrasta e ci assorda, tanto che persino la melodia più bella sfiora il rischio di diventare invasiva. I pannelli fono-dinamici® ZEN di Metalway sono la soluzione equilibrata tra design e performance per riconquistare la giusta dimensione del suono in ogni ambiente.

The ability to focus on relevant information, ignoring the useless noise, is important to be able to perform daily tasks. Sound and silence are two aspects of perception of which we should have everyday experience, yet in our society the noise is deafening above us, so much that even the most beautiful melody touches the risk of becoming overgrown.

The sound-dynamic® panels ZEN of Metalway are a balanced solution between design and performance to regain the right dimension of sound in any environment.



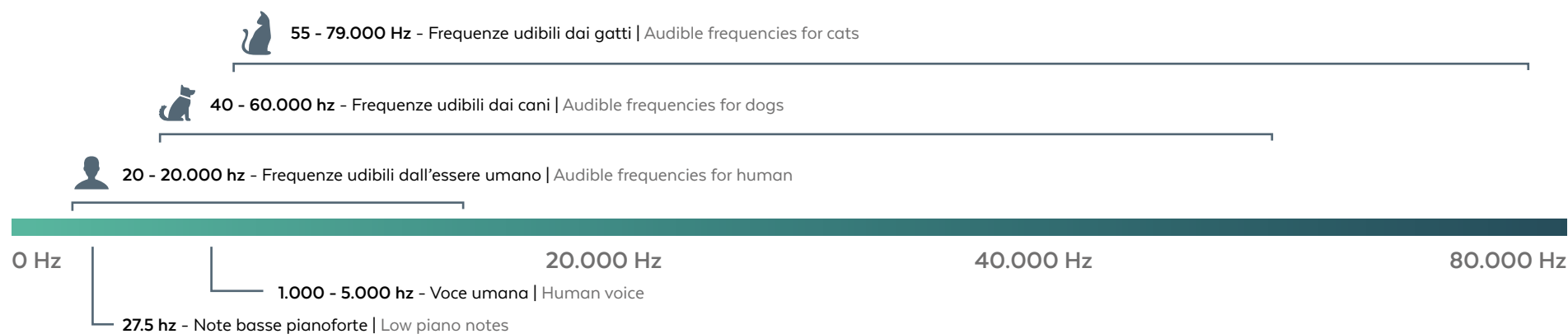
CONOSCERE IL SUONO

KNOW THE SOUND

Ogni suono si origina da una vibrazione, un oggetto che vibra provoca un disturbo delle molecole dell'aria che lo circondano, in una parte del suo ciclo la vibrazione urta e comprime l'aria che è adiacente all'oggetto e le molecole dell'aria che sono state compresse a loro volta spingono contro altre molecole, così che la perturbazione creata dalla vibrazione si espande in tutte le direzioni.

La frequenza del suono è il numero di volte che un oggetto, o le onde sonore che esso produce, vibra in un secondo. L'orecchio umano può sentire solo suoni con frequenze comprese tra le 20 e 20.000 vibrazioni al secondo. Il cambio di variazione delle frequenze udibili, tuttavia, varia da persona a persona e in funzione dell'età. Le frequenze al di sotto o al di sopra della soglia umana sono dette rispettivamente infrasuoni o ultrasuoni.

Each sound originates from a vibration, an object that vibrates causes a disturbance of the air molecules that surround it, in a part of its vibration cycle impacts and compresses the air which is adjacent to the object and the air molecules that they have been compressed in their turn push against other molecules, so that the disturbance created by the vibration expands in all directions. The frequency of the sound is the number of times that an object, or the sound waves produced by it, vibrates in a second. The human ear can only hear sounds with frequencies between 20 and 20,000 vibrations per second. The exchange of variation of audible frequencies, however, varies from person to person and in function of age. The frequencies below or above the human threshold are called infrasound or ultrasound, respectively.



LE CARATTERISTICHE DEL SUONO

THE FEATURES OF THE SOUND

Le tre caratteristiche principali del suono sono: intensità, altezza e timbro.

L'abilità di concentrarci sulle informazioni rilevanti, ignorando il rumore inutile, è importante per riuscire a eseguire i compiti di ogni giorno. Suono e silenzio costituiscono due aspetti della percezione di cui dovremmo avere quotidiana esperienza, eppure nella nostra società il rumore ci sovrasta e ci assorda, tanto che persino la melodia più bella sfiora il rischio di diventare invasiva. I pannelli Zen soundshaper di Metalway sono la soluzione equilibrata tra design e performance per riconquistare la giusta dimensione del suono in ogni ambiente.

The three main features of a sound are: intensity, height and timbre.

The ability to focus on relevant information, ignoring the useless noise, is important to be able to perform daily tasks. Sound and silence are two aspects of perception of which we should have everyday experience, yet in our society the noise is deafening above us, so much that even the most beautiful melody touches the risk of becoming overgrown. The Zen soundshaper panels of Metalway are a balanced solution between design and performance to regain the right dimension of sound in any environment.

AMPIEZZA D'ONDA

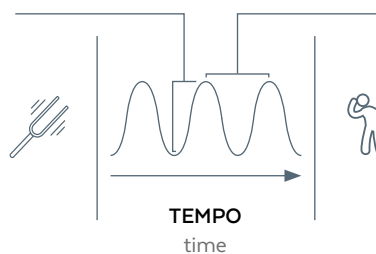
Detta pressione sonora e viene espressa in decibel.

Wave amplitude. It's called sound pressure and is expressed in decibels.

sorgente / corpo vibrante
source / vibrating object

PROPAGAZIONE / MEZZO (ARIA)

propagation / vehicle (air)



LUNGHEZZA D'ONDA

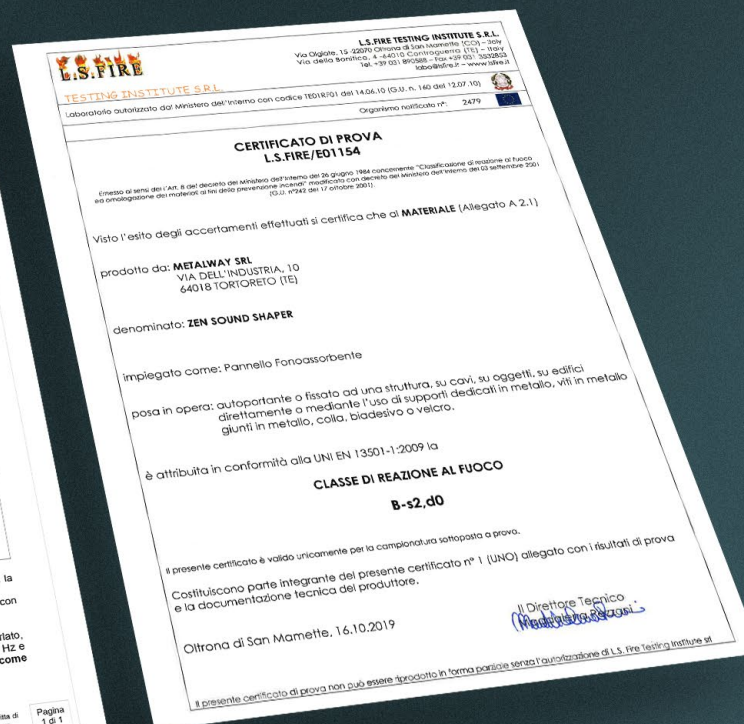
La lunghezza d'onda determina la frequenza.

Wavelength. The wavelength determines the frequency.

rilevazione / orecchio
detection / ear

CERTIFICAZIONI

CERTIFICATIONS

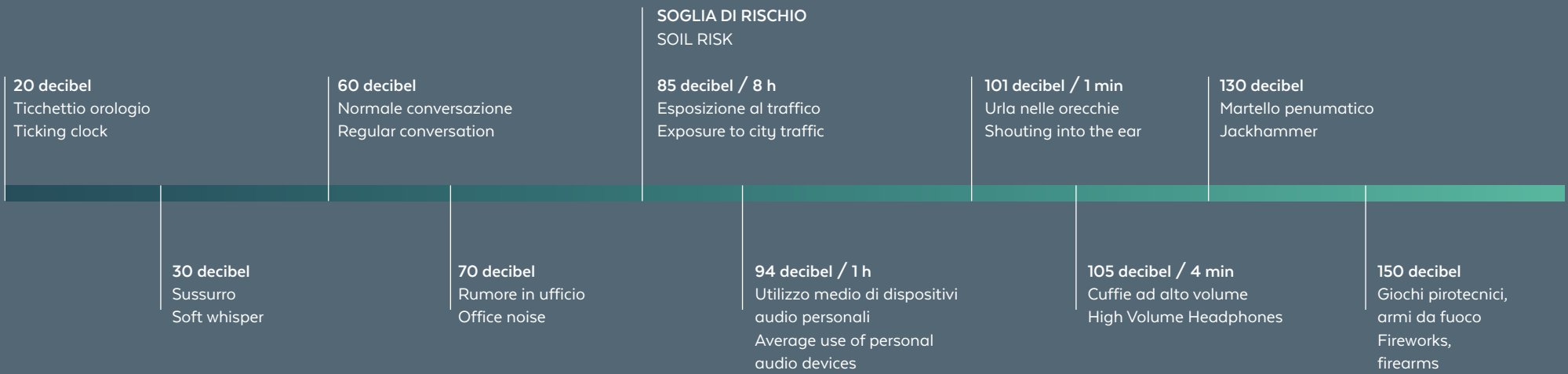


Zeta Lab Italia e L.S. Fire e il Ministero degli Interni

I pannelli Zen SoundShaper® sono certificati in classe A nella frequenza del Parlato ed hanno ottenuto l'omologazione al fuoco nella classe di reazione al fuoco Bs2d0.

Zeta Lab Italia and L.S. Fire and Ministry of Interior

Zen SoundShaper® panels are certified in Class A in the range of speech as well as obtained the certification in the Bs2d0 fire reaction class.



SOGLIA DI RISCHIO
SOIL RISK

L'AMBIENTE, IL SUONO E I PANNELLI ZEN SOUNDSHAPER

THE ENVIRONMENT, THE SOUND AND THE ZEN SOUNDSHAPER PANELS

TEMPO DI RIVERBERAZIONE A 500Hz | REVERBERATION TIME AT 500 Hz

STANZA SENZA FONO-ASSORBENZA
ROOM WITHOUT ACOUSTIC PANELS



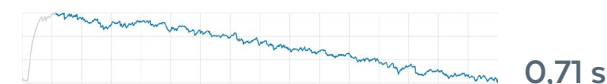
Destinazioni d'uso	
<i>Use destinations / Destinations d'utilisation / Destinos de uso</i>	
Auditori per parlato <i>Auditoriums for spoken / Auditoriums pour spoken / Auditorios para hablada</i>	0%
Ascolto musica <i>Listen music / Écouter de la musique / Escucha de musica</i>	0%
Studio di registrazione <i>Recording studio / Studio d'enregistrement / Estudio de grabación</i>	0%
Ristorante <i>Restaurant / Restaurant / Restaurante</i>	0%

STANZA CON FONO-ASSORBENZA LIMITATA
ROOM WITH LIMITED ACOUSTIC PANELS



Destinazioni d'uso	
<i>Use destinations / Destinations d'utilisation / Destinos de uso</i>	
Auditori per parlato <i>Auditoriums for spoken / Auditoriums pour spoken / Auditorios para hablada</i>	47%
Ascolto musica <i>Listen music / Écouter de la musique / Escucha de musica</i>	94%
Studio di registrazione <i>Recording studio / Studio d'enregistrement / Estudio de grabación</i>	47%
Ristorante <i>Restaurant / Restaurant / Restaurante</i>	85%

STANZA CON FONO-ASSORBENZA CORRETTA
ROOM WITH CORRECT ACOUSTIC PANELS



Destinazioni d'uso	
<i>Use destinations / Destinations d'utilisation / Destinos de uso</i>	
Auditori per parlato <i>Auditoriums for spoken / Auditoriums pour spoken / Auditorios para hablada</i>	81%
Ascolto musica <i>Listen music / Écouter de la musique / Escucha de musica</i>	72%
Studio di registrazione <i>Recording studio / Studio d'enregistrement / Estudio de grabación</i>	81%
Ristorante <i>Restaurant / Restaurant / Restaurante</i>	82%

RIVERBERAZIONE

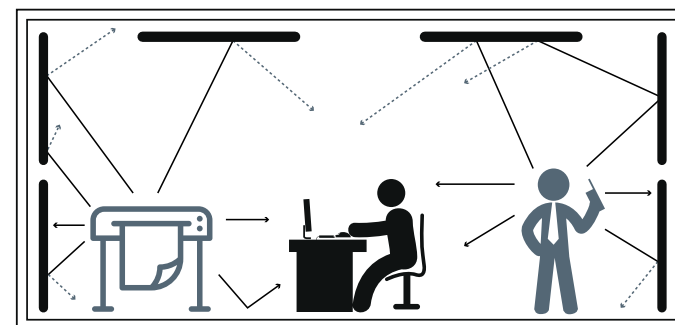
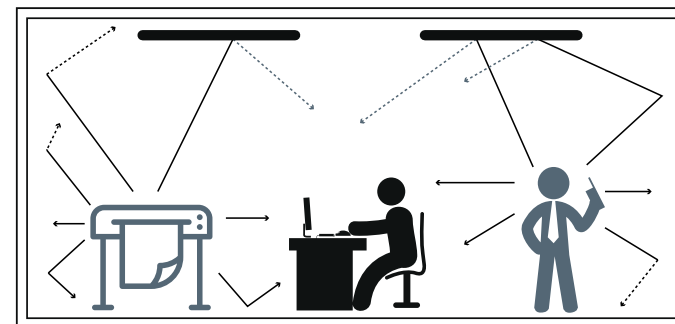
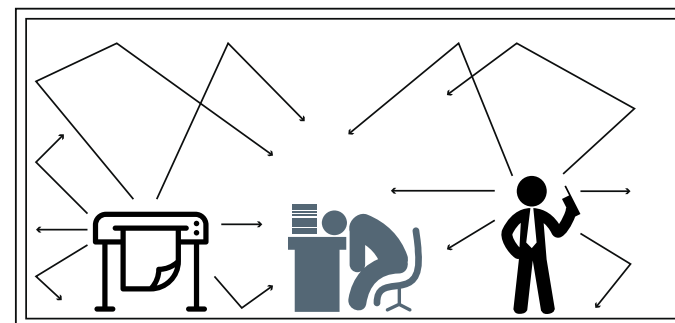
REVERBERATION

In acustica architettonica il fenomeno del riverbero dovuto alle riflessioni del suono sulle superfici di un ambiente si chiama "Riverberazione" e con "Tempo di riverberazione" s'intende la durata della "coda sonora" che i suoni lasciano nell'ambiente stesso prima di interrompersi.

Se il tempo di riverberazione è troppo lungo, o comunque inadeguato, l'ambiente si dice riverberante o rimbombante e i suoni tendono a fondersi riducendo la comprensibilità del parlato o "legando" eccessivamente la musica. Conoscere il tempo di riverbero e tutte le sue implicazioni significa fare un'analisi qualitativa del suono e poter valutare e progettare ambienti con quella che si dice "una buona acustica".

In architectural acoustics the reverberation phenomenon due to sound reflections on the surfaces of a room is called "Reverberation" and "Reverberation time" means the duration of the "sound tail" that sounds leave in the environment before stopping.

If the reverberation time is too long, or inadequate, the environment is said reverberant or booming and sounds tend to merge reducing speech intelligibility or "tying" excessively the music. To know the reverberation time and all its implications means to make a qualitative analysis of sound and be able to evaluate and design environments with what is called "good acoustics".



LA GESTIONE DEL SUONO

MANAGEMENT OF SOUND

Il suono viaggia a una velocità di circa 330 metri al secondo. È una velocità piuttosto bassa rispetto quella della luce, e ciò spiega perché, durante un temporale, noi vediamo i lampi e solo in seguito, anche con tempi abbastanza lunghi, sentiamo i tuoni. Le onde sonore viaggiano molto più lentamente di quelle luminose. Anche la temperatura esercita un notevole effetto sulla velocità di propagazione dei suoni: tale velocità, nell'aria, aumenta di mezzo metro al secondo per ogni °C di aumento della temperatura. Con la temperatura più alta le onde sonore si rifrangono verso l'alto diminuendo la sonorità all'orecchio umano. Le onde sonore sono trasportate dagli oggetti fungendo da veri e propri mezzi di trasporto e il materiale che compone questi oggetti favorisce o meno l'assorbimento del suono: sughero, cotone e gomma sono tra le sostanze naturali che favoriscono la riduzione del suono.

Sound travels with a velocity of about 330 meters per second. It's a fairly low speed, which is why, during a thunderstorm, we see the lightning and only then, even with quite long time, we hear the thunder. Sound waves travel much more slowly than light. Even the temperature exerts a remarkable effect on the speed of propagation of sounds: this speed, in the air, increases of half a meter per second for each Centigrade of increase in temperature. With the highest temperature the sound waves are refracted upward by decreasing the human ear sounds. The sound waves are transported by the objects by acting as a real means of transport and the material that composes these objects may favor or not the absorption of sound: cork, cotton and rubber are among the natural substances which enhance the reduction of the sound



SUGHERO, COTONE E GOMMA
SONO MATERIALI NATURALI
FONO-ASSORBENTI
CORK, COTTON AND RUBBER ARE
NATURAL SOUND ABSORBING
MATERIALS

TANGRAM



PANEL
60 x 40 cm



PANEL
80 x 40 cm



PANEL
100 x 40 cm



PANEL
120 x 40 cm



PANEL
140 x 40 cm



PANEL
160 x 40 cm

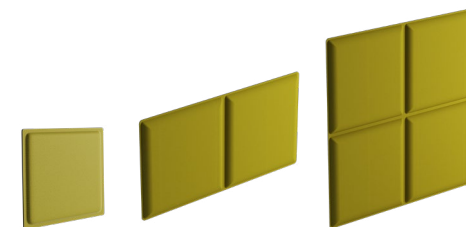


PANEL
180 x 40 cm



SQUARE PANEL

59 x 59 cm
59 x 118 cm
118 x 118 cm



DOUBLE PANEL

60 x 80 cm
80 x 80 cm
100 x 80 cm
120 x 80 cm
140 x 80 cm
160 x 80 cm
180 x 80 cm



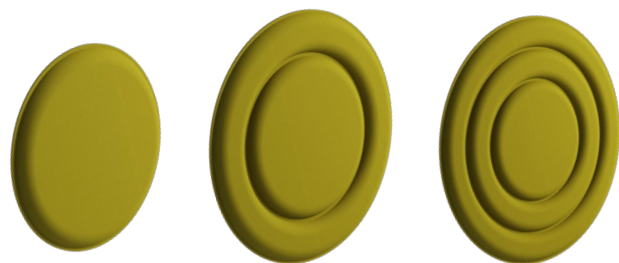
TRIPLE PANEL

60 x 120 cm
80 x 120 cm
100 x 120 cm
120 x 120 cm
140 x 120 cm
160 x 120 cm
180 x 120 cm



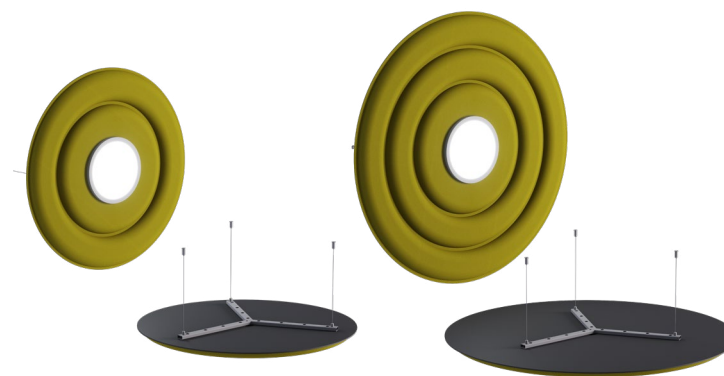
SPHERE PANEL

Ø60
Ø90
Ø120

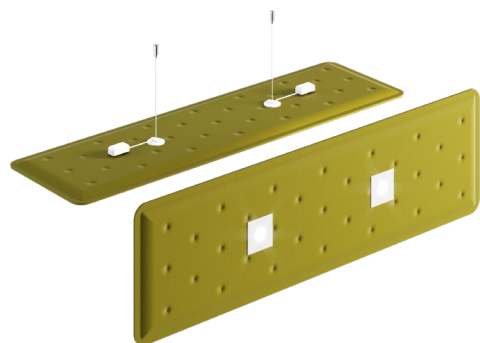


SPHERE PANEL WHIT LED LAMP

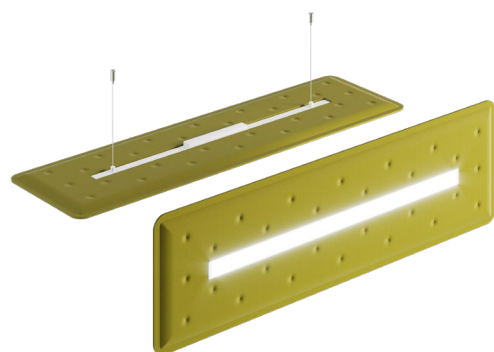
Ø90
Ø120



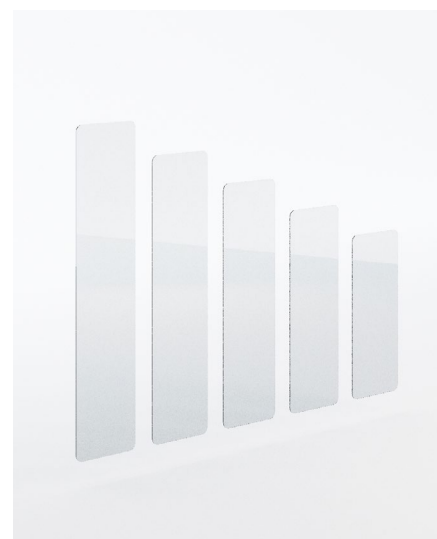
LED LAMP WITH 2 SPOTS SUSPENDED FROM CEILING.



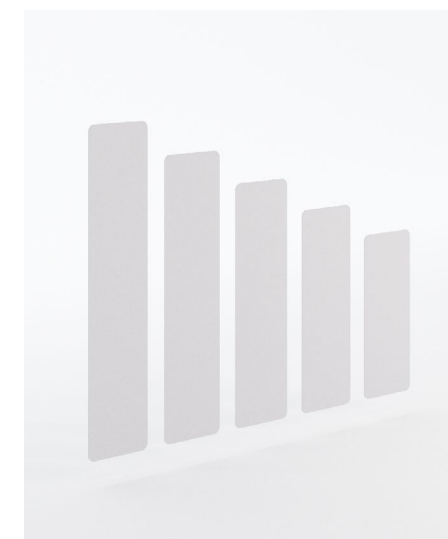
LONG LED LAMP SUSPENDED FROM CEILING.



ZEN VISION



ZEN DISPLAY



ZEN Tangram

ZEN Tangram

Ispirato al puzzle Tangram, che ebbe origine in Cina imperiale durante la dinastia Tang nel 618 AC e arrivato in Europa nel 19° secolo su navi mercantili. Il gioco era popolare durante la Prima Guerra Mondiale ed è diventato il puzzle più comune nel mondo. Modelli Tangram sono chiamati in Cina "Chin-Chiao Pan" che significa "Il puzzle coinvolgente dai 7 pezzi". È possibile avere più di 6500 differenti figure mescolando i 7 pezzi. Una tecnica per insegnare la matematica che è ancora applicata nelle aule di oggi.

La stessa intuizione ha portato l'architetto Roberto Molteni a creare un oggetto fonoassorbente per migliorare l'acustica in ambienti pubblici e privati.

Con Tangram è possibile creare più di 6500 forme da appendere alle pareti ed è facile, pronto per l'uso e adattabile a tutti gli ambienti come ad esempio, l'ufficio, la casa, camere per bambini, scuole, asili, home theater, sala riunioni, home office, e molto altro.

Inspired by the Tangram puzzles, originated in Imperial China during the Tang Dynasty in the 618 BC, and arrived to Europe in the 19th century on trading ships. The game was popular during the WWI and has become the most common dissection puzzle in the world. Tangram patterns are called in China "Chin-Chiao Pan" meaning intriguing seven piece puzzle. It's possible to have more than 6500 different figures mixing the 7 pieces. A technique to teach math that is still applied in classrooms today.

The same intuition led architect Roberto Molteni to create a soundproof object to improve the sound management in public and private environments.

With tangram is possible to create more than 6500 shapes to hang on the wall and it's easy, ready-to-use and adaptable to all the environment like for example office, home, kids rooms, schools, nursery schools, home theater environment, meeting room, home office, and much much more.









ZEN Square

ZEN Square

Un pannello a geometria regolare, il pannello Zen Square, pannello acustico monofacciale, arreda con eleganza e con simmetria l'ambiente. Disponibile a pannelli singoli, doppi e quadrati, sono adatti per essere utilizzati sulle pareti o dal soffitto.

A panel with regular geometry, Zen Square panel, a single-sided acoustic panel, furnishes the environment with elegance and symmetry. Available in single, double and square panels, they are suitable for use on walls or from the ceiling.









ZEN Sphere

ZEN Sphere

Una forma geometrica perfetta ed armoniosa, Zen Sphere si ispira alla bellezza del cerchio per creare simmetrie negli spazi e ottenere il confort acustico desiderato. Tre dimensioni, 10 colori, una vasta scelta di supporti a muro e soffitto. Disponibile anche nella variante con lampada Led con diverse tonalità di luce.

A perfect and harmonious geometric shape, Zen Sphere is inspired by the beauty of the circle to create symmetries in spaces and obtain the desired acoustic comfort. Three sizes, 10 colors, a wide choice of wall and ceiling supports. Also available in the variant with LED lamp with different shades of light.





ZEN Creo

ZEN Creo

Il nuovo pannello che soddisfa la voglia di comunicare, personalizzare il proprio ambiente e l'esigenza di ridurre il riverbero acustico. Un pannello fono assorbente sapientemente montato all'interno di una resistente cornice di metallo che può essere appeso al muro come un semplice quadro. Occorre scegliere, ad esempio, un'immagine preferita, il logo aziendale, un prodotto, o altro per personalizzare l'ambiente e renderlo unico.

The new panel that satisfies the desire to communicate, personalize the environment design and the need to reduce acoustic reverb. A sound-absorbing panel expertly mounted inside a resistant metal frame that can be hung on the wall like a simple painting. For example, you need to choose a favorite image, the company logo, a product, or other to customize the environment and make it unique.





Privacy modalità Pole

Privacy Pole mode

La caratteristica principale di Zen Privacy è di separare senza dividere, creando degli ambienti altamente performanti per il benessere acustico. La modalità Pole è capace di creare divisioni in grado di formare dei clusters di lavoro autoportanti, inserendosi virtuosamente negli spazi dove sono già presenti arredi standard oppure open space, mescolando pannelli acustici con materiali diversi, Zen Display in Foamalite® e Zen Vision in PMMA trasparente e opalino. Il mix permette di ottenere leggerezza e anche il passaggio di luce naturale che regola il ritmo quotidiano.

The main feature of Zen Privacy is to separate without dividing, creating highly performing environments for acoustic well-being. The Pole mode can create divisions capable of forming free standing work clusters, fitting virtuously into spaces where standard or open-space furniture are already present, blending acoustic panels with different materials, such as Zen Display in Foamalite® and Zen Vision in transparent and frosted PMMA. The mix allows to obtain lightness as well as the passage of natural light that regulates the daily rhythm.

















Privacy modalità Suite

Privacy Suite mode

La modalità Suite di Zen crea spazi acustici definiti. Di facile e veloce installazione o riconfigurazione, si coordina con una linea di tavoli di diverse forme e dimensioni (tavoli Suite), per creare dei PODS perfetti. La modalità Zen Suite è un modo per aumentare l'efficienza e la concentrazione sulla propria attività quotidiana. Circondato da pannelli acustici Zen Soundshaper® per ridurre il suono del discorso esterno per evitare qualsiasi disturbo o evitare conversazioni ascoltate dall'esterno, la modalità Suite aiuta l'utente a creare isole silenziose negli spazi aperti. I pannelli Zen Soundshaper® possono essere combinati anche con pannelli Zen Display in Foamalite® e Zen Vision in PMMA trasparente e opalino

Zen Suite mode creates acoustical spaces. Easy and quick installation or reconfiguration, is coordinated with a line of tables in different shapes and dimension (Suite tables), to create the perfect PODS. Zen Suite mode it's a way to gain efficiency and focus on the tasks. Surrounded by Zen Soundshaper® acoustic panels to reduce the sound of the outside speech to avoid any disturbance or avoid overheard conversations from outside, the Suite mode helps the user to create silent islands in the open spaces. The Zen Soundshaper® panels can be blended with Zen Display in Foamalite® and Zen Vision in transparent and frosted PMMA.

















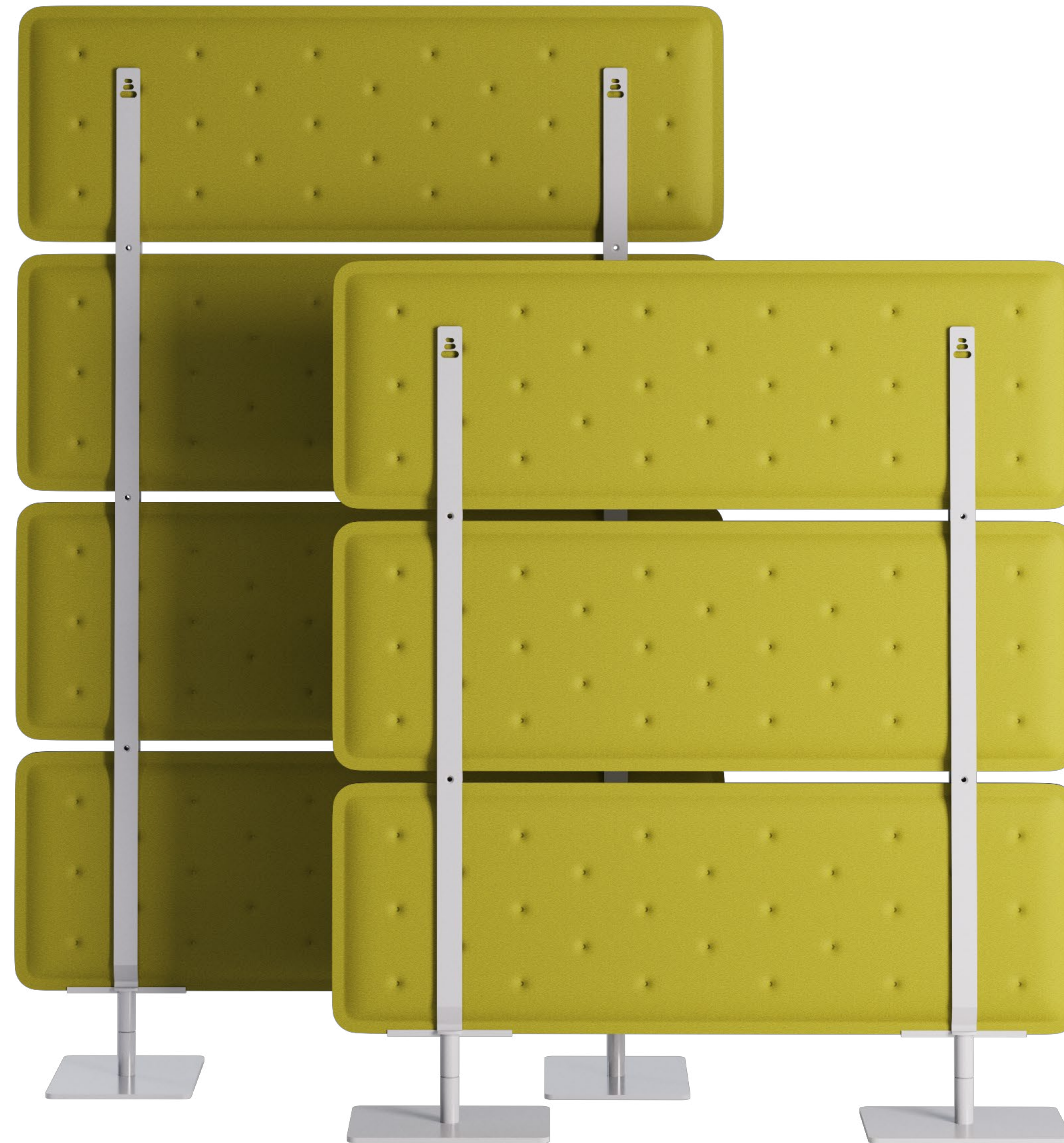
Privacy Orizzontale

Privacy Horizontal

Caratteristica principale: Flessibilità - L'installazione di Zen Privacy Horizontal è un'ottima opzione per tutte le aziende in quanto è flessibile. Se non si vuole investire in opere murarie ma si ha bisogno di creare spazio per la crescita, si può creare qualsiasi cosa, da una nuova sala riunioni a un reparto completamente nuovo. Avere un'area privata per riunioni o semplici incontri è essenziale per la maggior parte delle aziende, ed è possibile creare uno spazio privato in cui, le conversazioni non possono essere ascoltate, ma mantengono comunque un'atmosfera open space e leggerezza dell'ambiente. Le route, opzionali, favoriscono una riconfigurazione immediata e semplice.

Main feature: Flexibility - Installing Zen Privacy Horizontal is a great option for all businesses as it is flexible. If you don't want to invest in a new office just yet but need to make space for growth you can create anything from a new meeting room to a whole new department. Having a private area for meetings and appraisals is essential to most businesses, you can create a private space where conversations cannot be heard but still maintain an open plan feel to your environment. Castors are optional, and allow to reconfigure the environment quickly and easily.





Privacy Verticale

Privacy Vertical

Un sistema leggero di pareti divisorie, singole o multiple, girevoli all'occorrenza, Zen privacy vertical è un sistema autoportante che crea zone di privacy per usi diversi. Questo sistema è perfetto per qualsiasi area open space per dividere e creare percorsi. Poiché i divisori sono anche su ruote, diventano portatili e possono essere facilmente spostati in diverse aree della struttura secondo necessità. Con uno speciale connettore si possono creare delle pareti per dividere grandi ambienti e ridurre contemporaneamente il riverbero. E' facile da assemblare anche da una singola persona.

A lightweight system of partition, single or multiple, swiveling if necessary, Zen privacy vertical is a free-standing system that creates privacy areas for different uses. This system is perfect for any open space areas to divide and create paths. Since the dividers are also on castors, they become portable and can be easily moved in different areas of the facility as needed. With a special connector they can create a wall to divide big environments and reduce the reverberation while dividing. It's easy to assemble also by single person.









Zen Wall

Zen Wall

Il posizionamento di pannelli acustici sulle pareti è solitamente il modo migliore per eliminare il riverbero e ridurre il rumore ambientale complessivo in qualsiasi stanza. Zen wall, oltre ai supporti in metallo offre soluzioni in Velcro e Magneti per creare ambienti facilmente rinnovabili grazie ad un veloce riposizionamento e fissaggio. Zen Wall include una serie di supporti di diversa lunghezza per creare effetti tridimensionali mescolando diverse tonalità di colori simili. Il pannello Zen Creo è il più creativo perché permette di personalizzare gli ambienti con loghi aziendali o immagini di prodotti.

Placing Acoustic Panels on walls is usually the best way to eliminate reverberation and reduce overall ambient noise in any room. Zen wall, beside the metal supports offers Velcro and Magnets solutions to create easily renovating environments for a fast repositioning and fixing. Zen walls includes supports of different length to create tridimensional effects blending different shades of similar colors. The most creative Zen wall panel is Zen Creo that allows to customize the environments with company logos or product pictures.











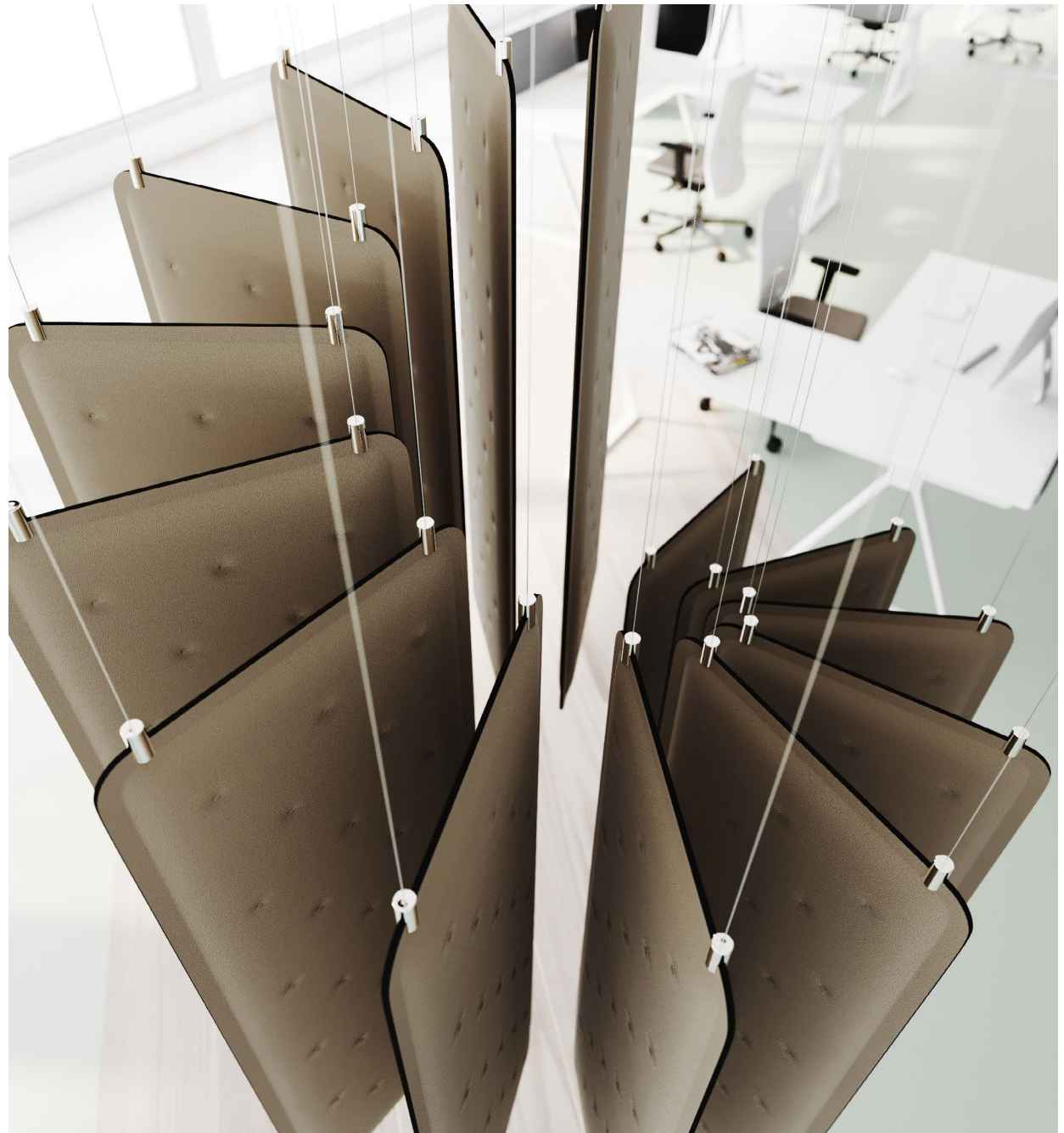


Zen Ceiling

Zen Ceiling

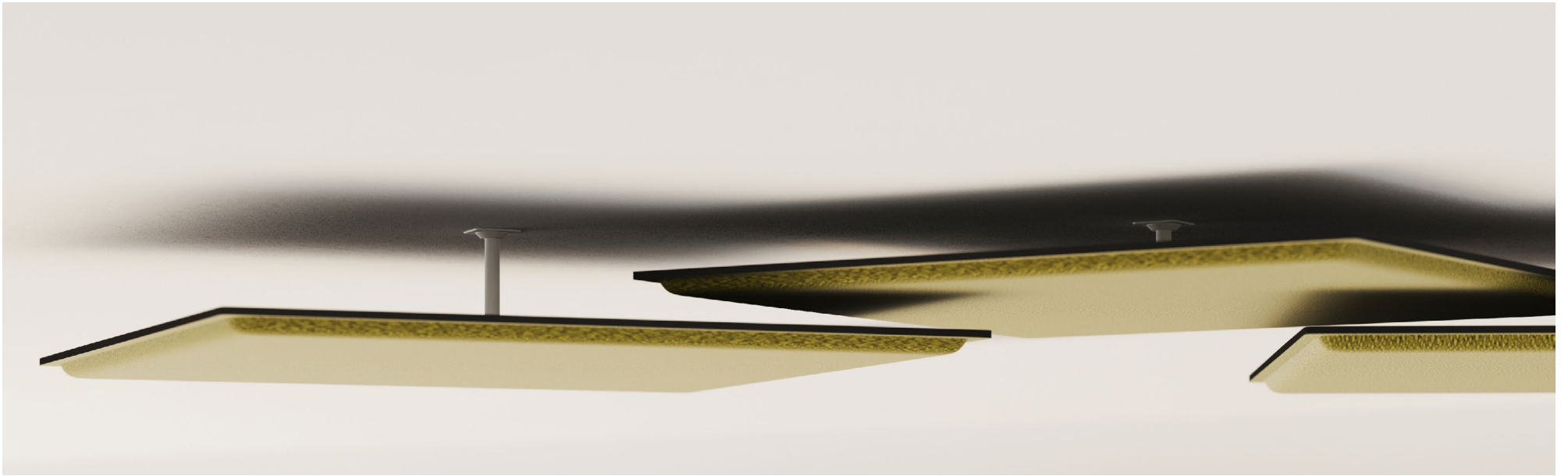
Da baffle acustici ai pannelli per controsoffitti, Zen Ceiling offre un'ampia gamma di supporti in diverse forme per soddisfare tutte le esigenze del mercato. L'ampia scelta di colori e materiali è in grado di adattarsi ad ogni bisogno acustico e decorativo per ogni ambiente. È adatto per palestre, stazioni radio, studi televisivi, uffici, scuole, biblioteche, centri culturali, auditorium, sale multifunzione, sale conferenze, sale da concerto e altri luoghi in cui sono necessari requisiti più elevati per la qualità dell'assorbimento acustico. La scelta di pannelli fonoassorbenti monofacciali e bifacciali consente di adeguare le esigenze a qualsiasi budget ed esigenza acustica.

From Acoustic baffles to false ceiling panels, Zen ceiling offers a wide range of supports in different shapes to satisfy all the needs in the market. The wide colors and materials selection can well meet the customers any acoustic and decorative requirement. It is suitable for gymnasium, radio station, television studio, offices, school, library, cultural center, auditorium, multi function hall, conference room, concert hall and other places where it's needed higher requirements for sound absorption quality. The choice of one side acoustic panels and double side acoustic panels allow to tune the requirements according to any budgets and sound absorption needs.









Zen Desking ed accessori

Zen Desking and accessories

Aggiungi privacy e prestazioni acustiche alla scrivania con Zen Desking. Fissato di fronte e/o ai lati di qualsiasi scrivania, con morsetti o semplici staffe metalliche, è possibile accessorizzare il piano con elementi portaoggetti per tutti i dispositivi tecnologici, come tablets e smartphones o una bottiglia d'acqua o semplicemente un grazioso porta fiore. Esplora l'intera gamma di Zen Desking per scoprire una grande varietà di soluzioni.

Add privacy and acoustic performance to the desk with Zen Desking. Attached to the front and sides of any desk with clamps or simple metal brackets it's possible to accessorize the top with storage elements for all the technological devices, like tablets and mobile phones or water bottles or just a gracious flower pot. Explore the entire range of Zen desking to discover a great capacity of solutions.









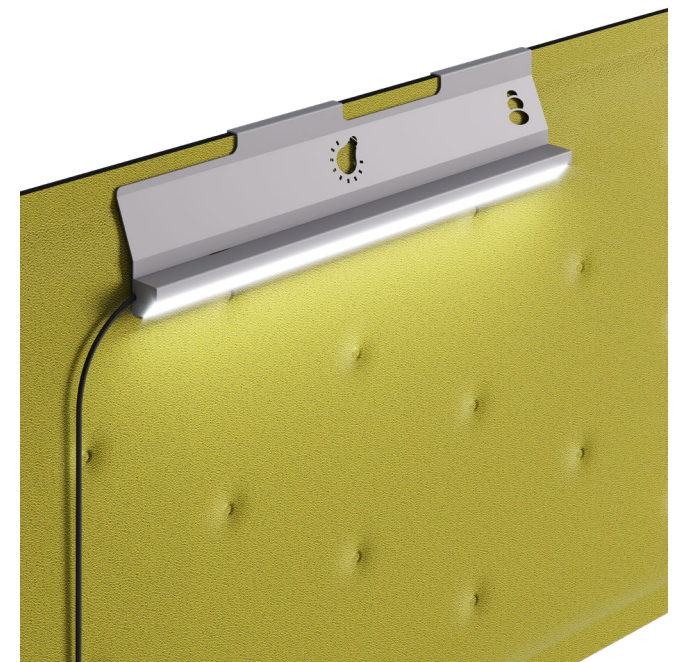
ZEN Illuminazione ed elettrificazione

Zen Lighting & electrical solution

Il pannello Zen coniugato con la nuova tecnologia Led di illuminazione è la soluzione integrata perfetta che combina benessere acustico e necessità di illuminazione della postazione. In due supporti differenti, pannello rettangolare e pannello sferico, le lampade offrono sia luce naturale Led 5050 a 4000k certificata con diverse capacità di watts per il pannello zen soundshaper® e per Zen Sphere è possibile ottenere una gradazione di luce a 3000k, 4000k, 6000k, con lampada Ø 290, certificata CE con driver a tensione costante. La serie si completa con una struttura retroilluminata per pannelli multipli, adatti anche in ambienti pubblici dove è necessaria una luce diffusa, e una comoda lampada da scrivania a luce fredda per una corretta illuminazione durante il lavoro che si appoggia sul pannello desking. Una multipresa USB completa la collezione per l'ottimizzazione della workstation.

Zen panel combined with the new LED lighting technology is the perfect integrated solution that mixes acoustic well-being and the need for illuminating the workstation. In two different supports, rectangular panel and spherical panel, the lamps offer natural light Led 5050, 4000k certified with different watts capacities for the zen soundshaper® panel, while for Zen Sphere it is possible to obtain a gradation of light at 3000k, 4000k, 6000k, with lamp Ø 290, CE certified with constant voltage driver. The series is completed with a backlit structure for multiple panels, also suitable in public environments where diffused light is required, and a comfortable cold light desk lamp for correct lighting during work that can be aggregated to the desking panel. A USB power strip completes the collection for workstation optimization.





ZEN Protect

Zen Protect

Una serie di schermi per proteggere da eventuali droplets rilasciati durante una normale conversazione. Un pannello in PMMA o PETG trasparente in varie misure sostenuto da supporti a morsetto o appoggio. Il PMMA può essere pulito acqua e sapone o con una soluzione di ipoclorito di sodio all'1.15%

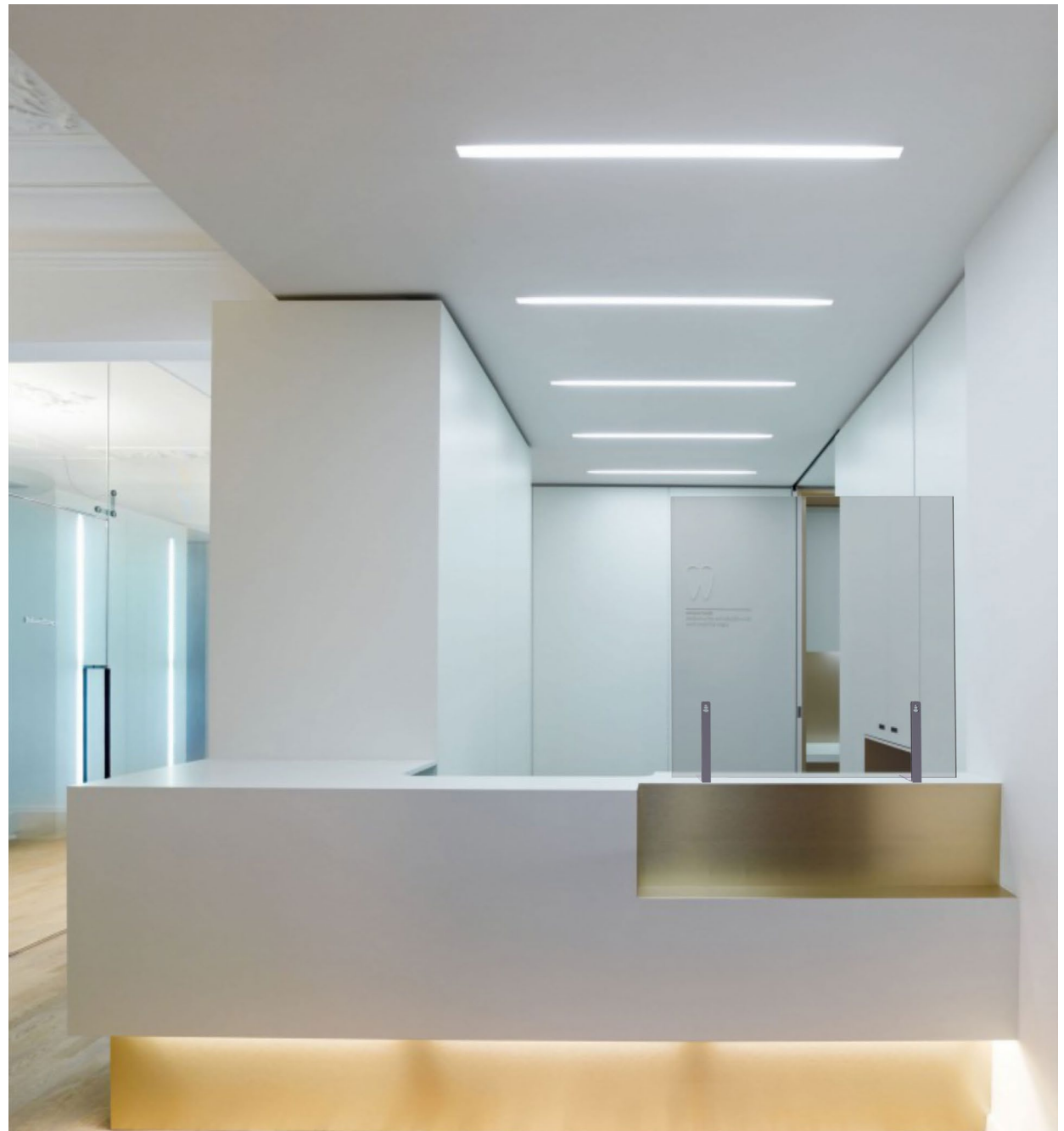
Il pannello si adatta a tutti gli ambienti, tra cui:

- Agenzie viaggio
- Reception
- Farmacie
- Call centers
- Scrivanie condivise
- Coworking
- Spazi Pubblici ricettivi
- Negozi di telefonia
- Mense e ristoranti

It's a collection of screens made of transparent PMMA and PETG to protect from droplets released during normal conversation. Different sizes supported by metal brackets freestanding or clamped. PMMA or PETG can be cleaned with water and soap or with 1.15% sodium hypochlorite product.

The panel can be used in many environments, among them:

- Travel agencies
- Counters
- Pharmacies
- Call centers
- Shared bench
- Coworking
- Public spaces
- Telecom operators shops
- Mess halls and restaurants











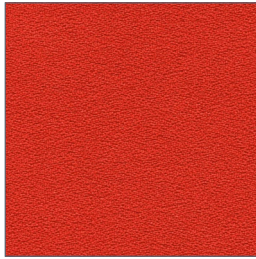


COLORI DEI TESSUTI

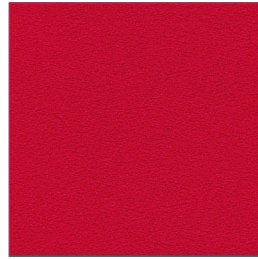
FABRIC COLORS



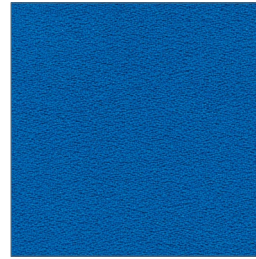
GIALLO
Yellow cod. 0053



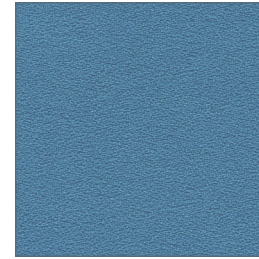
ARANCIO
Orange cod. 0120



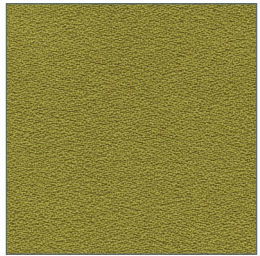
ROSSO
Red cod. 0231



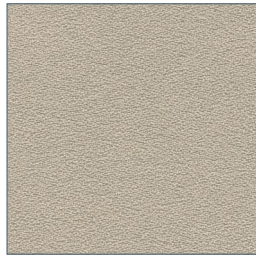
BLU
Blue cod. 0331



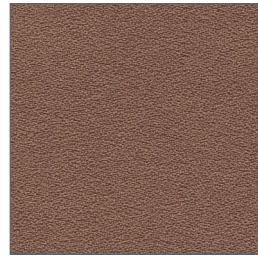
CELESTE
Light blue cod. 0379



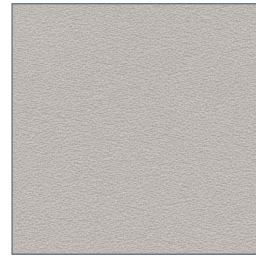
VERDE ACIDO
Green cod. 0426



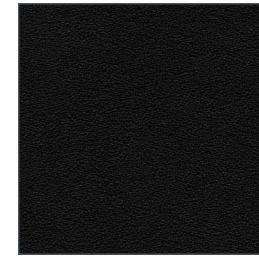
AVORIO
Ivory cod. 0532



NOCCIOLA
Light Brown cod. 0534



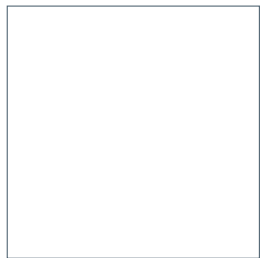
GRIGIO PERLA
Light Grey cod. 0643



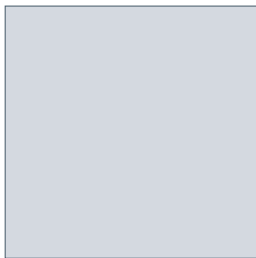
NERO
Black cod. 0651

COLORI DEI METALLI

METAL SAMPLE COLORS | COULEURS DES METAUX | COLORES DEL LOS METALES



BIANCO
White cod. 9003



GRIGIO
Grey cod. 7035



ANTRACITE
Anthracite cod. 7016

SUPPORTI PER PANNELLI*

SUPPORTS FOR ALL PANELS*

*Per visionare la gamma completa, consultare il listino

*To see the full range, see price list



Privacy freestanding verticale
Privacy freestanding vertical



Wall, staffe, magneti e velcro
Wall, supports, magnets and velcro



Privacy freestanding orizzontale
Privacy freestanding horizontal



Ceiling



Privacy freestanding modalità suite
Privacy freestanding suite mode



Desking



Privacy freestanding modalità pole
Privacy freestanding pole mode



Lampade
Lamps

DESCRIZIONI TECNICHE

IT

CARATTERISTICHE TECNICHE PANNELLO IN PMMA / PETG

Pannello in Polimetacrilato (PMMA) spessore 4 o 5 mm. Pannello di polietilene tereftalato trasparente (PETG) spessore 1 mm. Schede tecniche prodotto disponibili su richiesta.

CARATTERISTICHE TECNICHE PANNELLI ACUSTICI ZEN SOUNDSHAPER®

Al prodotto è attribuita la classe di conformità alla UNI EN 13501:2009 in CLASSE DI REAZIONE AL FUOCO B-s2,d0 Classe 1 ITALIA

I pannelli bifacciali sono realizzati in fibra di poliestere riciclata termoformata con un inserto ignifugo honeycomb. Tecnologia brevettata Soundshaper®. I bordi sono tagliati a laser. I pannelli sono rivestiti con tessuto bi-elastico stretch "TREVIRA CS".

I pannelli monofacciali, incluso il tangram sono realizzati in fibra di poliestere riciclata, termoformata e tagliata a laser. La fibra è rivestita con tessuto bi-elastico stretch "TREVIRA CS" da un solo lato, senza l'inserto in honeycomb. Nel lato non a vista, il pannello è rivestito con telina nera adatta per il fissaggio a Velcro.

Il pannello Zen Art, è in fibra poliestere riciclata con stampa digitale, con cornice metallica realizzata in acciaio 8/10 tagliata a laser e saldata.

CARATTERISTICHE TECNICHE PANNELLO IN PVC SP 5 MM

Foamlite® è un pannello in PVC espanso leggero facile da lavorare. La sua superficie uniformemente bianca e planare permette un sorprendente risultato finale di stampa. Grazie al suo punto di bianco, Foamlite® garantisce un'alta fedeltà dei colori da riprodurre. I pannelli Foamlite® sono caratterizzati da una superficie uniforme con una regolare rigidità che è stata specificatamente disegnata per ottenere un'ottima adesione degli inchiostri.

Applicazioni

- Stampa digitale e serigrafia
- Campagne di comunicazione di breve e media durata
- Cartellonistica
- Ideale per laminazione di pellicole e vinili
- Applicazioni flat
- Comportamento al fuoco secondo la norma DIN EN 13501-1: C s3, d0 (2-10mm)

I prodotti FOAMALITE® sono privi di sostanze pericolose e soddisfano i requisiti delle direttive RoHS/WEEE e del regolamento UE sulle sostanze chimiche (REACH).

CARATTERISTICHE DI RESISTENZA AL FUOCO DEL TESSUTO "TREVIRA CS"

Italia - Classe 1 / Germania - B1 DIN 4102 / Francia - M1 / Austria - B1 OENORM B3825 - Q1 OENORM 3800 Part. 1 - BS 5852 Crib 5 using a CM Foam 35 kg/cu.m - EN 1021 Part.1-2 using a CM Foam 35 kg/cu.m - USA Calif.

Bull. 117 June 2013 - EN 13501 - 1,1,2 : B-s1, d0 - EN 13773 Burning Behaviour: class 1 - EN ISO 6940/6941 / Svizzera - Fire Protection Classification: 5.3

CARATTERISTICHE TECNICHE SUPPORTI

I supporti free-standing verticali: hanno una base in acciaio sp. 80/10, con e senza ruote per facilitare lo spostamento, il pannello è sostenuto per mezzo di un diapason realizzato in acciaio decapato tagliata a laser e presso-piegata collegata alla base tramite una vite che permette anche una rotazione nelle varie angolazioni. Tutti i componenti metallici sono verniciati con polveri epossidiche.

I supporti free-standing orizzontali: Base in acciaio sp. 80/10 con e senza ruote per facilitare lo spostamento. Diapason di sostegno sp. 50/10, perfettamente sagomato come il pannello, con alloggiamento viti per il fissaggio ai distanziatori in metallo situati tra i pannelli. Tutti i componenti metallici sono verniciati con polveri epossidiche

I supporti del Privacy Suite sono realizzati:

Base: realizzate in acciaio decapato spessore 80/10 tagliato al laser su cui viene saldato un profilo a "U" spessore 15/10 per alloggio e fissaggio pannello.

Supporti superiori: realizzati in acciaio decapato spessore 15/10 tagliato al laser e piegato per fissaggio pannello. Verniciato con polveri elettrostatiche di resine epossipoliestere.

Montante in tubolare di acciaio decapato prodotto secondo la norma EN10305-5/5, a sezione tonda mm Ø40 spessore 15/10. Dotata di puntali di colore nero non regolabili. La base in acciaio decapato di prima scelta tipo DCO01 UNI EN 10130 Ø 340 mm spessore 40/10.

I supporti a muro e soffitto sono realizzati con acciaio tubolare tagliato al laser verniciato con polveri epossidiche e dotati di appositi agganci in lamiera saldati alle estremità.

Gli accessori per l'installazione sospesa sono realizzati in acciaio cromato di prima qualità mentre i cavi di sostegno anch'essi in acciaio hanno un diametro di 1 mm.

I supporti deskling sono realizzati in lamiera d'acciaio saldata e presso-piegata, verniciata con polveri epossidiche con incisioni e tagli al laser.

Gli accessori deskling sono realizzati in lamiera d'acciaio 10/10 presso-piegata con tagli ed incisioni al laser e verniciate con polveri epossidiche.

Adesivi in velcro: dischetti in Velcro (r) Ø 8 cm con adesivo, adatto

all'aggancio su telina in colore nero.

Supporti magnetici: magneti neodimio Ø 3,6 con foro svasato - forza attrazione 36 kg - finitura nichel, dischetto in metallo con adesivo.

CARATTERISTICHE TECNICHE LAMPADE

PANNELLO ZEN LAMPADA

LAMPLDES: Lampada da lettura composta da profilato in alluminio estruso e cover in policarbonato opaca, strip LED 5050 luce naturale 4000° K certificata CE e RoHs, driver elettronico certificato CE, classe di isolamento II. Consumo nominale 6W.

KIT RETROILLUMINAZIONE PER PANNELLI MULTIPLI: Lampada da parete per retro illuminazione composta da profilati in alluminio estruso e cover in policarbonato resistente ai raggi UV, strip LED 5050 luce naturale 4000° K certificata CE e RoHs, driver a tensione costante certificato CE, SELV (Safety Extra Low Voltage), classe di isolamento II.

- LAMPL120: Potenza nominale 40W
- LAMPL160: Potenza nominale 56W
- LAMPL180: Potenza nominale 64W

LAMPLLUN: Pannello da cm. 140 con lampada led compreso kit di sospensione a soffitto: Lampada da incasso per illuminazione diretta composta da profilato estruso in alluminio, cover in policarbonato opaco, strip LED 5050 luce naturale 4000° K certificata CE e RoHs, driver a tensione costante certificato CE, SELV (Safety Extra Low Voltage), classe di isolamento II. Consumo nominale 28W.

LAMPLFAR: Pannello da cm. 140 con 2 mini led spots, CE and RoHs certifications, 2 CE certified electronic drivers, Class II insulation. Nominal power 14W.

LAMPDO90/120: Pannello zen sphere diametro cm 90/120 con lampada Led integrata, compresa di kit sospensione per soffitto con driver integrato per luce colore 3000k , 4000k , 6000k Ø 290 certificata CE e RoHs, driver a tensione costante certificato CE, SELV (Safety Extra Low Voltage), classe di isolamento II. Consumo nominale 28W.

TECHNICAL FEATURES

EN

TECHNICAL FEATURES PANNELLO PMMA PANEL / PETG

Panel in Polymethacrylate (PMMA) thickness 4 or 5 mm. Panel in transparent polyethylene terephthalate (PETG) thickness 1 mm.
Product technical sheets available on demand.

TECHNICAL FEATURES ACOUSTIC PANELS

The product is assigned the conformity class to UNI EN 13501-1:2009 in FIRE REACTION CLASS B-s2, d0 Classe 1 ITALY

The double side panels are made by recycled polyester fiber, thermoformed, with internal fireproof honeycomb structure. Soundshaper® technology patented. The edges of the panels are laser cut. Panels are upholstered with double stretch fabric "TREVIRA CS".

The one side panels, including tangram, are made by recycled polyester fiber. The edges of the panels are laser cut. Panels are upholstered with double stretch fabric "TREVIRA CS" on one side only and without the honeycomb insert. On the non-visible side, the panel is covered with a black cloth suitable for Velcro fastening.

The Zen Art panel is in recycled polyester fiber with digital printing, with a metal frame made of 8/10 laser-cut and welded and painted with epoxy powder.

TECHNICAL FEATURES OF PVC PANELS SP 5 MM

Foamlite® is an easy to work lightweight PVC foam board. Its uniformly white and flat surface with surprising final print result. Thanks to its white point, Foamlite® guarantees high fidelity of the colors to be reproduced. Foamlite® panels are characterized by a uniform surface with regular rigidity that has been specifically designed to obtain excellent adhesion of the inks.

Applications

- Digital printing and screen printing
- Short- medium-term communication campaigns
- Signage
- Ideal for laminating films and vinyl
- Flat applications
- Fire behavior according to DIN EN 13501-1: C s3, d0 (2-10mm)

FOAMALITE® products are free of hazardous substances and meet the requirements of the RoHS / WEEE directives and the EU Chemicals Regulation (REACH).

FIRE RETARDANT FABRIC FEATURES "TREVIRA CS"

Italy- Classe 1 / Germany- B1 DIN 4102 / France - M1 / Austria - B1 OENORM B3825 - Q1 OENORM 3800 Part. 1 - BS 5852 Crib 5 using a CM Foam 35 kg/cu.m - EN 1021 Part.1-2 using a CM Foam 35 kg/cu.m
- USA Calif. Bull. 117 June 2013 - EN 13501 - 11,2 : B-s1, d0 - EN 13773 Burning Behaviour: class 1 - EN ISO 6940/6941 / Switzerland - Fire Protection Classification: 5.3

SUPPORTS TECHNICAL FEATURES

Vertical free-standing supports: vertical free-standing supports have a base in steel of thick. 80/10 with and without castors to facilitate movement, the panel is supported by means of a tuning fork made of laser-cut and press-folded pickled steel, connected to the base by means of a screw that also allows rotation in the various angles. All the metal components are painted with epoxy powders.

Horizontal supports Steel case thick. 80/10 with and without castors to facilitate movement of the panels. The forks of support thick. 50/10, perfectly molded to the panel shape, host the screws to fix it to the separators situated between the panels.

Privacy Suite supports are made of:

Base: made of pickled steel, laser cut 20/10 thickness on which is welded a U profile with a 15/10 thickness for panel holding and fixing.

Top supports: made of pickled steel, laser cut 15/10 thickness and curved to fix the panel. Coated metal with electrostatic powder epoxy resins.

Upright in pickled tubular steel produced according to the EN10305-5 / 5 standard, with round section mm Ø40 thickness 15/10. Equipped with non-adjustable black tips. The base in first choice pickled steel type DCO01 UNI EN 10130 Ø 340 mm thickness 40/10.

Wall and ceiling supports are made by a tubular steel profile, laser cut, painted with epoxy resin powder, and equipped with special hooks in steel foil welded at the ends.

Suspended ceiling accessories are made by first grade polished steel, the steel support cables have a diameter of 1 mm

Deskings supports are made by steel foil welded and press formed, painted with epoxy resin powder with laser cut and engravings.

Deskings accessories are made by 10/10 press formed steel foil, painted with epoxy resin powder with laser cut and engravings.

Velcro stickers: Velcro discs (r) Ø 8 cm with adhesive, suitable for hooking on filter cloth. Black finishing

Magnets support: Neodymium magnet Ø 3.6 with countersunk hole - attraction force 36 kg - nickel finish - adhesive metal disc. They are made of top quality chromed steel.

LIGHTING TECHNICAL FEATURES PANNELLO ZEN LAMPS

LAMPLDES: Reading lamp made of extruded aluminum body with matt polycarbonate. Cover, strip LED 5050, 4000° K natural light, CE and RoHS certifications, CE certified electronic driver, Class II insulation. Nominal power 6W.

LED BACKLIGHT SET FOR MULTIPLE PANELS: Wall lamp for back light made of extruded aluminum body with UV resistant polycarbonate cover, strip LED 5050, 4000° K natural light, CE and RoHS certifications, CE certified constant voltage electronic driver, SELV (Safety Extra Low Voltage), Class II insulation.

- LAMPL120: Nominal power 40W
- LAMPL160: Nominal power 56W
- LAMPL180: Nominal power 64W

LAMPLLUN: 140 cm Panel with Led light and ceiling suspension kit: Direct illumination recessed lamp made of extruded aluminum body with matt polycarbonate cover, strip LED 5050, 4000° K natural light, CE and RoHS certifications, CE certified constant voltage electronic driver, Class II insulation. Nominal power 28W.

LAMPLFAR: 140 cm Panel with 2 mini Led light spots and ceiling suspension kit. CE and RoHS certifications, 2 CE certified electronic drivers, Class II insulation. Nominal power 14W

LAMPD090/120: Zen sphere panel diameter 90/120 cm with integrated Led lamp, including ceiling suspension kit with integrated driver for 3000k, 4000k, 6000k Ø 290 CE and RoHS certified light color, CE and RoHS certified constant voltage driver, SELV (Safety Extra Low Voltage), insulation class II. Nominal consumption 28W.

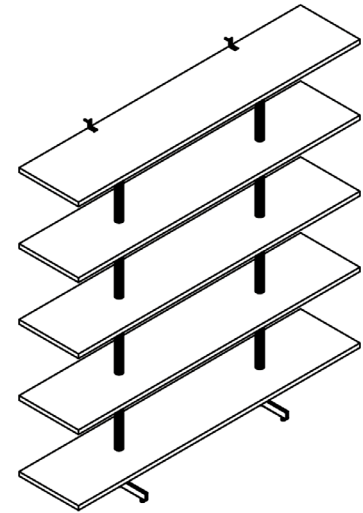
STEEL&STYLE

KAFFEINA

Rapidissima e semplice da montare, questa libreria in legno e metallo, utile anche per negozi e ufficio, è l'oggetto ideale per chi ha bisogno di tanto spazio utile per libri o materiale espositivo.

Very quick and easy to assemble, this bookcase in wood and metal, also useful for shops and offices, is the ideal object for those who need a lot of convenient space for books or exhibition material.





L180 x H190 x P38 cm

MBOX

Un contenitore polivalente, può essere lasciato aperto per una capienza maggiore, accessorizzato con un ripiano, per la divisione dei contenuti, rifinito con un'anta in legno o metallo, su ruote o su piedini fissi, agganciato a muro o alla libreria Mikai. Sono tantissime le configurazioni possibili con Mbox, un prodotto flessibile e camaleontico per tutti gli ambienti.

A multipurpose container, can be left open for a greater capacity, accessorized with a shelf, for the division of contents, finished with a door in wood or metal, on castors or fixed feet, hooked to the wall or to the Mikai bookshelf. There are so many the possible configurations with Mbox, a flexible and chameleonic product for all environments.





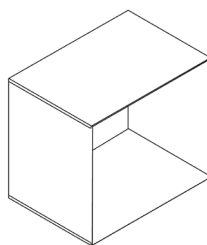




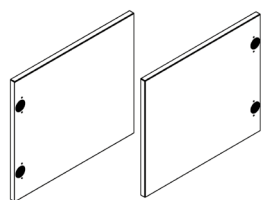




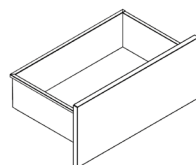




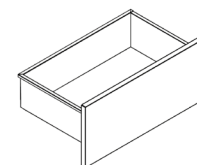
CONTENITORE
CABINET
L46 x H32 x P40 cm



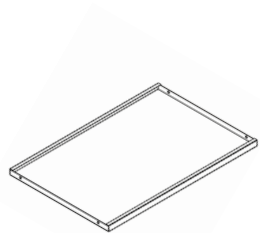
PORTA
METALLICA
O LEGNO
STEEL OR
WOOD DOOR



CASSETTO CON
FRONTALE
METALLICO
DRAWER WITH
METAL FRONT



CASSETTO CON
FRONTALE IN
LEGNO
DRAWER WITH
WOODEN FRONT



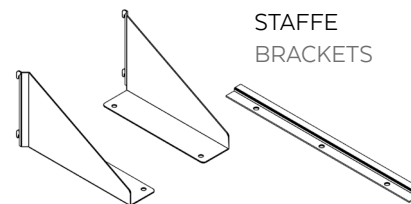
MENSOLA PER
CONTENITORE
CABINET SHELF



RUOTE
SUPPORTING
CASTORS



PIEDINI
SUPPORTING
FEET



STAFFE
BRACKETS

MIKAI

Libreria d'arredo, semplice da progettare e da montare, quando combinata con Mbox offre una soluzione ottima per ogni ambiente, home e office. Costruita interamente in metallo riciclato, per una durata nel tempo.

Design bookcase, easy to plan and assemble, when combined with Mbox it offers an optimal storage solution for every room, home and office. Built entirely in recycled metal, to enhance durability.

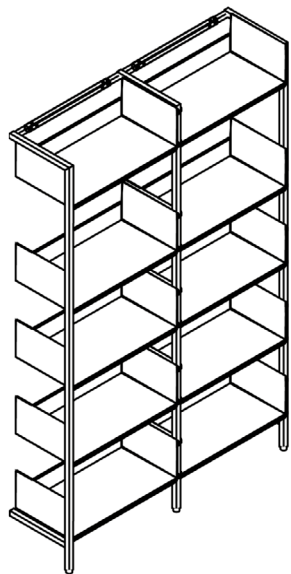




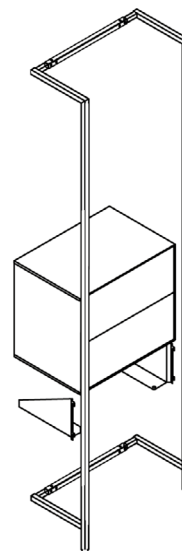




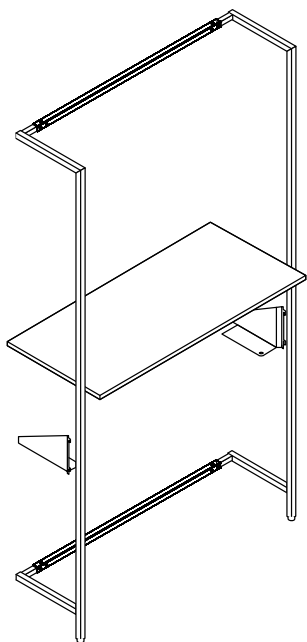




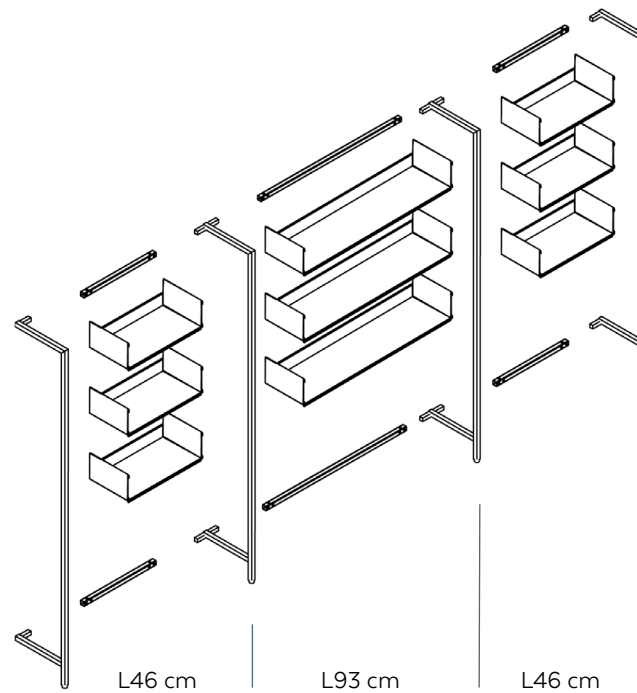
MIKAI
L46 x P32,5 x H191,5 cm



MIKAI + MBOX
L46 x P32,5 x H191,5 cm



MIKAI + SCRITTOIO
L140xP60xsp18



JET SYSTEM

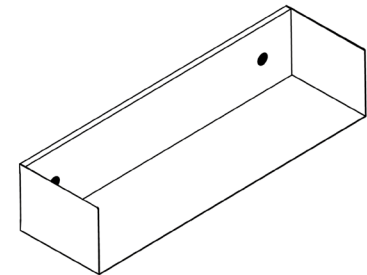
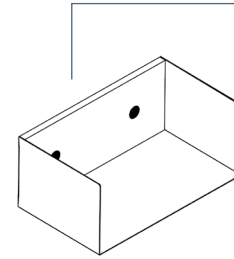
Una mensola che si adatta a tutte le circostanze, versi e usi. Adatta per libri, soprammobili, in ambiente casa giorno e notte, facile da montare, in legno e metallo. La varietà di colori offerta la rende adattabile a ogni interior decoration. In 2 lunghezze.

A shelf that adapts to all circumstances, way and uses. Suitable for books, ornaments, in a day and night home environment, easy to assemble, in wood and metal. The variety of colors offered makes it adaptable to any interior decoration. Available in 2 dimensions.





L46 x P25 cm



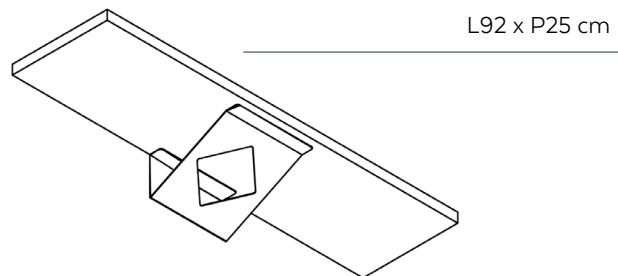
L93 x P25 cm

TUCK

Una mensola polivalente, appoggiata su un supporto metallico con una preziosa lavorazione laser.

A multipurpose shelf, leaning on a metal support with a precious laser work process.



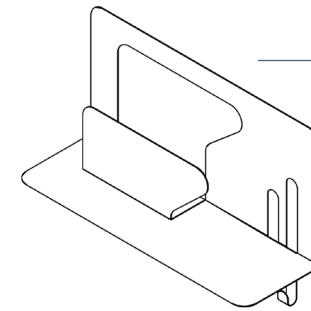


CLARA

Tratti arrotondati per questa mensola dal carattere polifunzionale, con comodi ganci sotto piano e una lamiera di sostegno per i documenti di dimensioni ridotte. Comoda per ingresso, bagni, nella zona notte, si adatta a tutti gli ambienti.

Round shapes for this multi-purpose shelf, with comfortable under-shelf hooks and a supporting plate for small documents. Entrance, bathrooms, sleeping area, fits all environments.





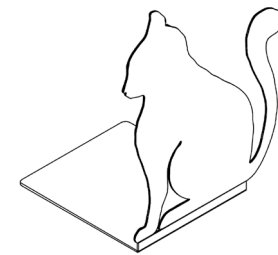
L60 x P20 x H30 cm

B-CAT

Un simpaticissimo gatto ricavato mediante un perfetto taglio al laser, vi aiuterà a mantenere tutti i vostri libri in ordine, sulla parete o semplicemente appoggiato sulla libreria.

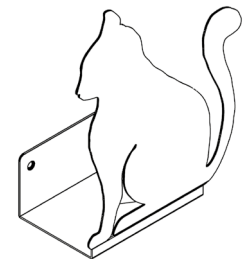
A very nice cat made with a perfect laser cut, will help you keep all your books in order, on the wall or simply laying on the bookshelf.





L12.5 x P14 x H23 cm

L12.5 x P8 x H23 cm



SUITE SOFA

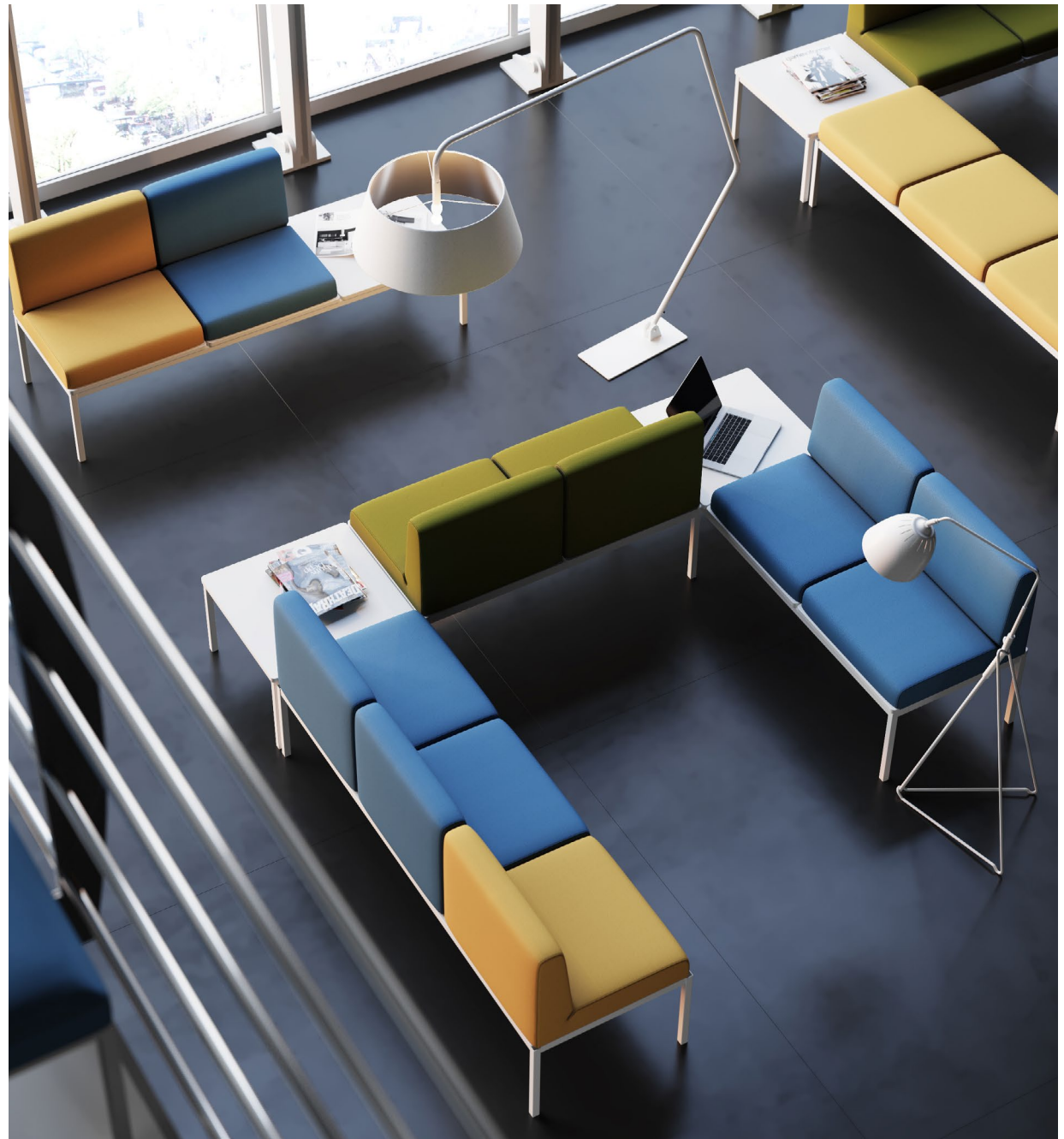
Una serie completa di divanetti a 1/2/3 posti e panche semplici da assemblare, una componibilità infinita. Tavoli con e senza presa usb per soddisfare le moderne esigenze di ricarica degli smartphone e tablets. Stoffa ignifuga, disponibile in diversi colori.

A series of sofas at 1/2/3 seaters and benches that are easy to assemble, and with flexible modularity. Tables with and without USB socket to meet the modern needs of charging smartphones and tablets. Fireproof fabric, available in different colors.

SUITE TABLE

Seduto, in piedi, non è più un problema. Con la serie di tavoli Suite è possibile arredare omogeneamente un ufficio, una mensa, una sala di attesa e ogni ambiente in generale. L'ampiezza di gamma di questa serie può soddisfare qualsiasi esigenza. Con i tavoli trapezoidali è possibile comporre comodi tavoli da riunione.

Sitting, standing, is no longer a problem. With suite tables you can evenly furnish an office, a canteen, a waiting room, and any environment. The range of this model can satisfy any need. With the trapezoidal shapes it's possible to build convenient meeting table shapes.



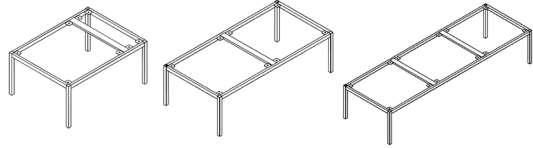






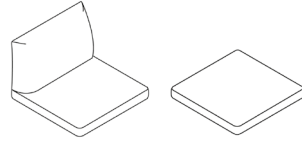


BASI METALLICHE 1/2/3 POSTI
METAL BASES 1/2/3 SEATERS



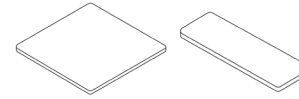
L175 x P58 x H36 cm

SEDUTE
SEATS



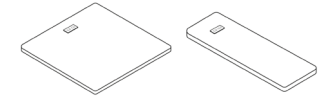
L175 x P58 x H36 cm

TOP PER TAVOLO
TABLE TOP

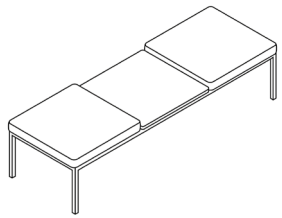


L175 x P58 x H36 cm

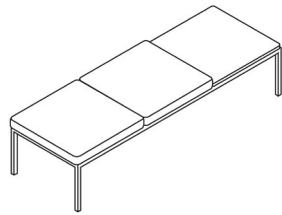
TOP PER TAVOLO USB
TABLE TOP USB



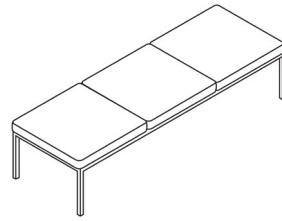
L175 x P58 x H36 cm



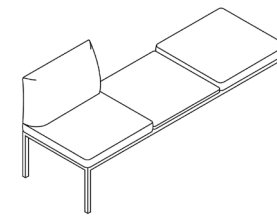
L175 x P58 x H36 cm



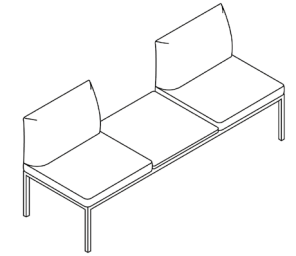
L175 x P58 x H36 cm



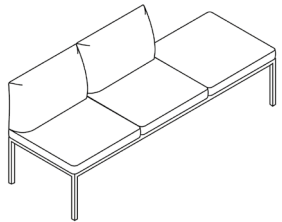
L175 x P58 x H36 cm



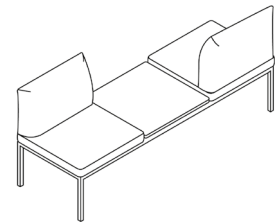
L155,5 x P58 x H36 cm



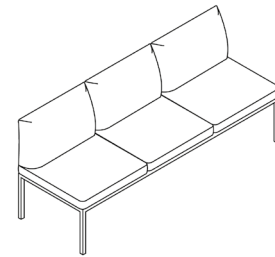
L155,5 x P58 x H36 cm



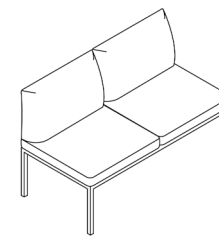
L155,5 x P58 x H36 cm



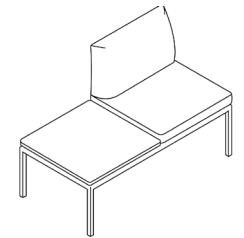
L155,5 x P58 x H36 cm



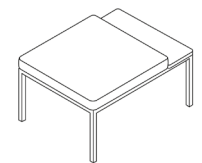
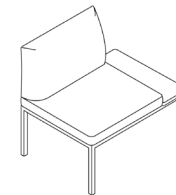
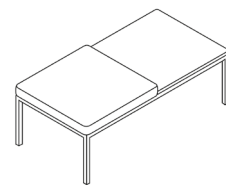
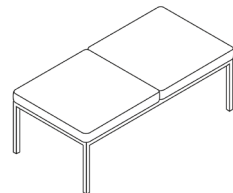
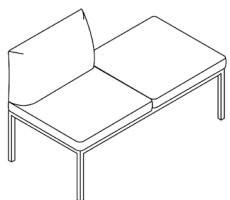
L155,5 x P58 x H36 cm



L75,5 x P58 x H36 cm

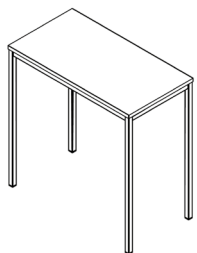


L75,5 x P58 x H36 cm

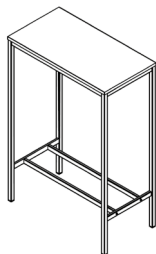




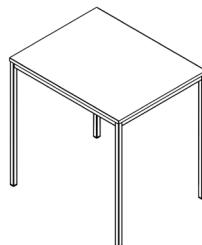
L75 x P40 x H75 cm



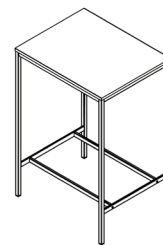
L75 x P40 x H110 cm



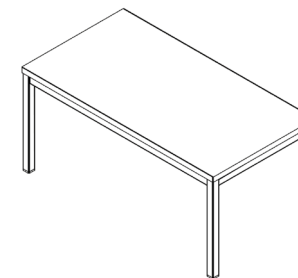
L75 x P60 x H75 cm



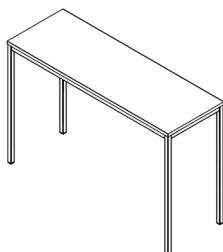
L75 x P60 x H110 cm



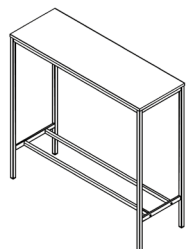
L75 x P40 x H35 cm



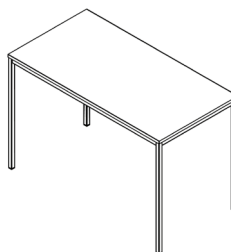
L115 x P40 x H75 cm



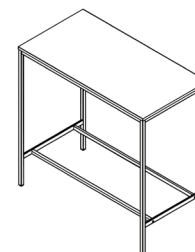
L115 x P40 x H110 cm



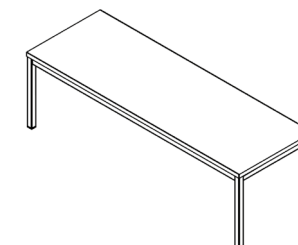
L115 x P60 x H75 cm



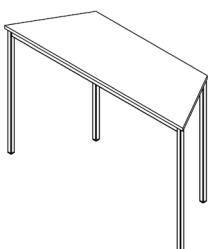
L115 x P60 x H110 cm



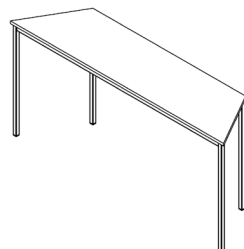
L115 x P40 x H35 cm



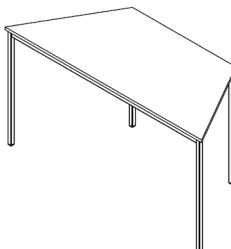
120°
L123 x P40 x H75 cm



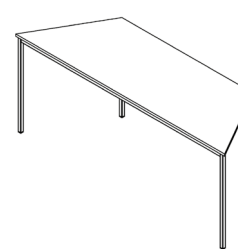
120°
L163 x P40 x H75 cm



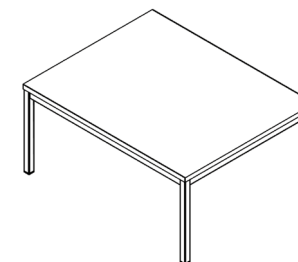
120°
L146 x P60 x H75 cm



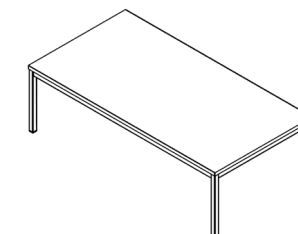
120°
L186 x P60 x H75 cm



L75 x P60 x H35 cm



L115 x P60 x H35 cm

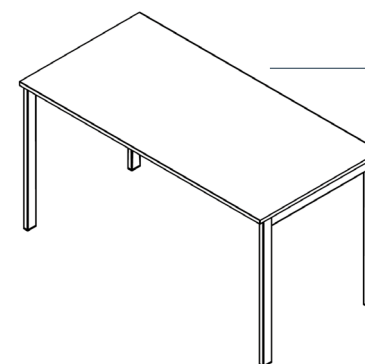


SNAP

Facile e veloce da montare, resistente, minimalista, un tavolo scrivania, mensa, gioco, scuola.

Easy and quick to assemble, resistant, minimalist, a desk table, canteen, play, school.





L140 x P70 x H75 cm

ICS

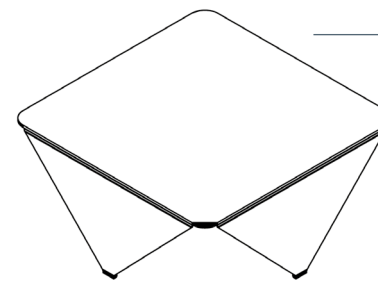
Innovativo tavolo da salotto in metallo con top in vetro, stile retrò adatto per decorare boutique, case e uffici di rappresentanza.

Innovative metal coffee table with glass top, design with retrò style suitable for decorating boutiques, houses and representative offices.





L75 x P75 x h34 cm



LAY SNACK LAY COFFEE TABLE

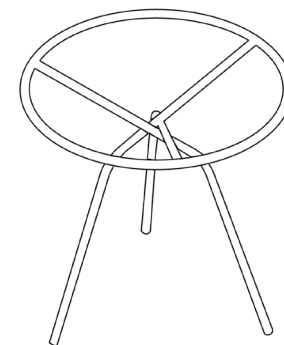
Forme sinuose per questo tavolo in metallo tubolare con top in vetro trasparente in due versioni, snack e coffee table.

Sinuous shapes for this tubular metal table with transparent glass top in two versions, snack and coffee table.

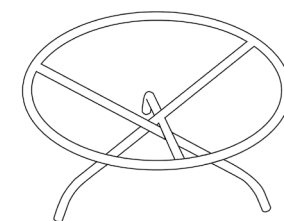




Ø72 x H71 cm



Ø72 x H31 cm

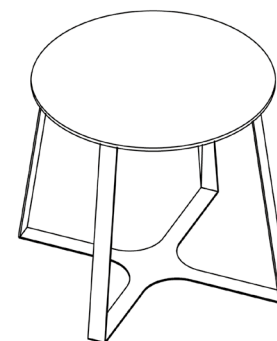


KYOTO

Tavolo da caffè dal design moderno, tutto in metallo, per l'ambiente domestico e professionale.

Coffee table with modern design, all in metal, for the home and professional environment.





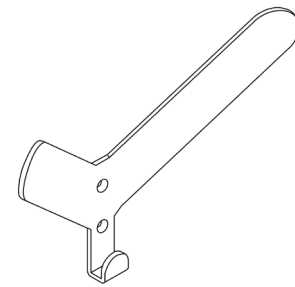
Ø55 x H44 cm

HAWK

L'eleganza del falco, un oggetto tagliato a laser con una funzione di attaccapanni per la cameretta, l'ingresso e ovunque ci sia bisogno di tenere in ordine dei capi.

The elegance of the hawk, a laser-cut object with a function of clothes-hangers for the bedroom, the entrance and wherever there is a need to keep the garments in order.





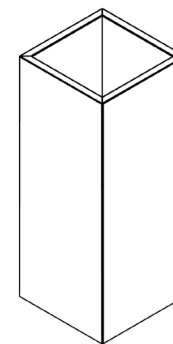
L23 x P6 x H16 cm

BIN & UMBRELLA

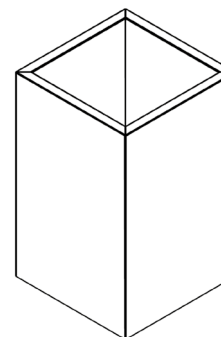
Portaombrelli in metallo dal design essenziale.
Cestino in metallo dal design essenziale.

Umbrella holder with essential design.
Paper bin with essential design.





L20 x P20 x H50 cm



L20 x P20 x H32 cm

MY FLOWER

Fioriera in metallo con decorazioni in laser, in due diverse dimensioni, fissa o con ruote per facilitarne lo spostamento, permette di separare e nel contempo decorare gli spazi.

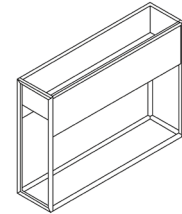
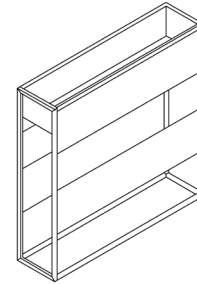
Planter in metal with laser decorations, in two different sizes, fixed or on castors to facilitate the movement allow to separate and at the same time to decorate the spaces.





L120 x P30 x H120 cm

L120 x P30 x H97 cm



D-UTILITY

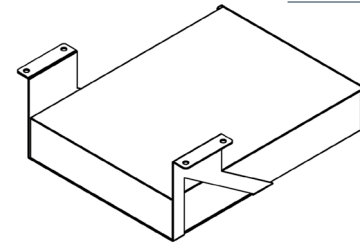
Un comodissimo cassetto totalmente in metallo che potrà contenere la cancelleria di uso giornaliero ed effetti personali come cellulare e chiavi.

A convenient all-metal drawer that will hold the stationery for daily use and personal effects such as mobile phones and keys.



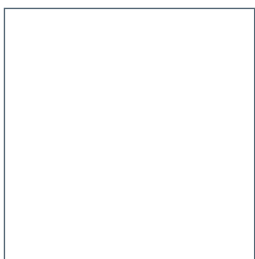


L27 x P36 x H6,5 cm

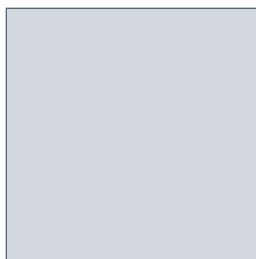


COLORI DEI METALLI

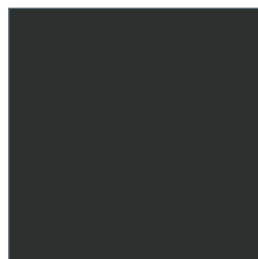
METAL SAMPLE COLOR



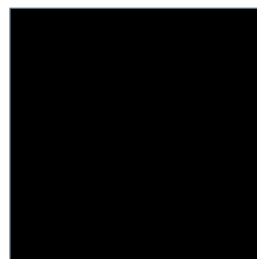
BIANCO
White cod. 9003



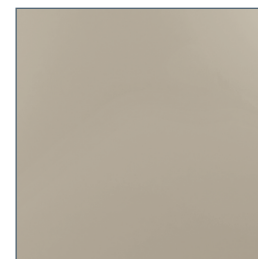
GRIGIO
Grey cod. 7035



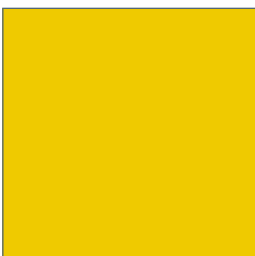
ANTRACITE
Anthracite cod. 7016



NERO
Black cod. 9005



STONE GREY
Stone grey cod. 0310



GIALLO
Yellow cod. 1023



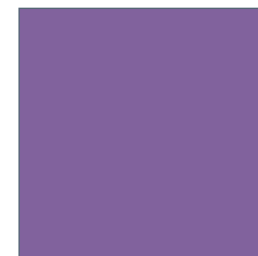
ROSSO
Red cod. 3002



BLU
Blue cod. 5014



VERDE
Green cod. 6021



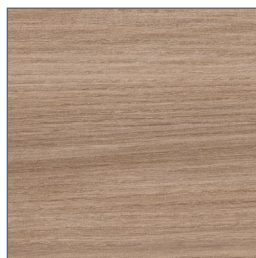
VIOLA
Purple cod. 4005

COLORI DEI LEGNI

WOOD SAMPLE COLOR



BIANCO BRILL
Brill white cod. 69



NOCE PAVIA
Pavia walnut cod. 08

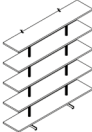


ROVERE
Oak cod. 03



ROVERE GREY
Grey oak cod. 04

Librerie, Scaffali, Mensole e Contenitori
Book shelf, Shelving, Shelves and Storage



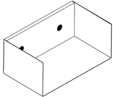
Kaffeina



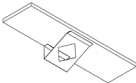
Mbox



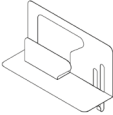
Mikai



Jet system



Tuck

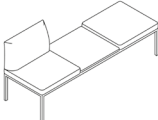


Clara

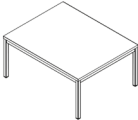


B-cat

Suite
Suite

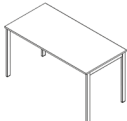


Suite Sofa



Suite Table

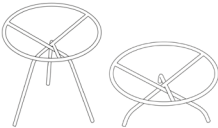
Tavoli e Tavoli caffè
Tables e Coffee Tables



Snap



Ics

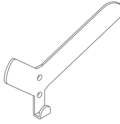


Lay snack & coffee table

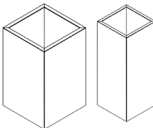


Kyoto

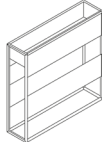
Accessori
Accessories



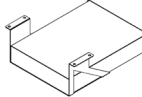
Hawk



Bin



Myflower



D-Utility

DESCRIZIONI TECNICHE

IT

LIBRERIA & CONTENITORI

KAFFEINA

Montanti: in tubolare di acciaio decapato prodotti secondo la norma EN 10305-5/5, a sezione tonda Ø mm40x1.5. Dotati di piedini di livellamento. Il sistema a incastro tra i montanti e le mensole avviene tramite tubolari in acciaio decapato prodotti secondo la norma EN 10305-5/5 a sezione quadra di mm 15x15 verniciati con polveri elettrostatiche di resine epossipoliesteri.

Mensole: in particelle di legno Classe E1 di contenuto Formaldeide, melaminico nobilitato spessore mm 25 e bordato perimetralmente con bordo ABS sp. 2 mm in tinta con la superficie.

MBOX

Anta in acciaio: in lamiera di acciaio decapato spessore 8/10 presso-piegata di prima scelta tipo DC01 UNI EN 10130.

Anta in legno: in particelle di legno Classe E1 di contenuto Formaldeide, nobilitato melaminico spessore mm 18 e bordato perimetralmente con bordo ABS sp. mm 2 in tinta con la superficie. Apertura con sistema push and pull fornito a corredo.

Cassetto estraibile con frontale metallico: in lamiera di acciaio decapato spessore 8/10 presso-piegata di prima scelta tipo DC01 UNI EN 10130. Cassetto in metallo con frontale in legno: in particelle di legno Classe E1 di contenuto Formaldeide, nobilitato melaminico spessore mm 18 e bordato perimetralmente con bordo ABS sp. mm 2 in tinta con la superficie. Guide con apertura con sistema push and pull.

Ripiano in acciaio: in lamiera di acciaio decapato spessore 8/10 presso-piegata di prima scelta tipo DC01 UNI EN 10130.

Staffe per fissaggio a libreria Mikai: in lamiera di acciaio decapato spessore 15/10 presso-piegata di prima scelta tipo DC01 UNI EN 10130.

Metallo verniciato con polveri elettrostatiche di resine epossipoliesteri.

Staffe per fissaggio a muro: in lamiera di acciaio zincata spessore 15/10 presso-piegata di prima scelta tipo UNI EN 10142.

Piedini livellatori: in materiale plastico, con perno filettato M8;

Kit Ruote sferiche in gomma con supporto rotante.

MIKAI

Ripiani: realizzati in lamiera di acciaio decapato spessore 15/10 presso-piegata di prima scelta tipo DC01 UNI EN 10130, sono regolabili con un passo di cm 6,5. Massimo di nr 8 ripiani per ogni modulo

Mbox la libreria può accogliere il mobile contenitore Mbox nella sola larghezza di cm 46.

Montanti e traversi: in tubolare di acciaio decapato prodotti secondo la norma EN10305-5/5, a sezione quadra cm 25x25x1.5. Dotata di piedini regolabili. Metallo verniciato con polveri elettrostatiche di resine epossipoliesteri.

Piano scrivania home office: in particelle di legno Classe E1 di contenuto Formaldeide, nobilitato melaminico spessore mm 18 e bordato perimetralmente con bordo ABS in tinta con la superficie.

SOFA

SUITE SOFÀ

Struttura: in tubolare di acciaio decapato prodotti secondo la norma EN10305-5/5, mm 25x25x1.5 e mm 30x20x1.5. Dotata di piedini regolabili e verniciata con polveri elettrostatiche di resine epossipoliesteri.

Top tavolino: in particelle di legno Classe E1 di contenuto Formaldeide, nobilitato melaminico spessore 18 mm e bordato perimetralmente con bordo ABS sp. 2 mm in tinta con la superficie.

Seduta con schienale: scocca interna in particelle di legno Classe E1 di contenuto Formaldeide, rinforzata con piastre in acciaio e ricoperta con gomma in poliuretano espanso indeformabile con spessore variabile densità 40 kg/m³.

Cuscino seduta: scocca interna in particelle di legno Classe E1 di contenuto Formaldeide rinforzata e ricoperta con gomma in poliuretano espanso indeformabile con spessore variabile densità 40 kg/m³.

TAVOLI E TAVOLI CAFFÈ

SUITE

Struttura: in tubolare di acciaio decapato prodotto secondo la norma EN10305-5/5, mm 25x25x1.5 - mm 30x20x1.5 - mm 15x30x1.5. Verniciato con polveri elettrostatiche di resine epossipoliesteri.

Top: in legno in particelle di legno Classe E1 di contenuto Formaldeide, nobilitato melaminico spessore 18 mm e bordato perimetralmente con bordo ABS sp. 2 mm in tinta con la superficie.

SNAP

Struttura: in tubolare di acciaio decapato prodotto secondo la norma EN10305-5/5, mm 50x25x1.5 - mm 50x20x1.5. Verniciato con polveri elettrostatiche di resine epossipoliesteri.

Top: in legno in particelle di legno Classe E1 di contenuto Formaldeide, nobilitato melaminico spessore 18 mm e bordato perimetralmente con bordo ABS sp. 2 mm in tinta con la superficie.

ICS

Struttura: in lamiera di acciaio decapato spessore 30/10 presso-piegata di prima scelta tipo DC01 UNI EN 10130, verniciata con polveri elettrostatiche di resine epossipoliesteri.

Piano in vetro trasparente con fascia perimetrale in tinta con la struttura, spessore mm 6, con bordo lavorato a filo lucido.

LAY

Struttura: in tubolare metallico di diametro mm 22 curvato, di prima scelta tipo DD11 UNI EN 10305, verniciata con polveri elettrostatiche di resine epossipoliesteri.

Piano in vetro trasparente tipo float temperato spessore mm 6 con bordo lavorato a filo lucido.

KYOTO

Realizzato in lamiera di acciaio decapato spessore 30/10 presso-piegata e saldata di prima scelta tipo DC01 UNI EN 10130, verniciata con polveri elettrostatiche di resine epossipoliesteri.

MENSOLE

JET SYSTEM

Mensole: in lamiera di acciaio decapato spessore 15/10 presso-piegata di prima scelta tipo DC01 UNI EN 10130, verniciata con polveri elettrostatiche di resine epossipoliesteri.

Schiena: in particelle di legno Classe E1 di contenuto Formaldeide, nobilitato melaminico spessore 18 mm e bordato perimetralmente con bordo ABS sp. 2 mm in tinta con la superficie.

TUCK

Mensole: in particelle di legno Classe E1 di contenuto Formaldeide, nobilitato melaminico spessore 25 mm e bordato perimetralmente con bordo ABS sp. 2 mm in tinta con la superficie.

Base mensola: in lamiera di acciaio decapato spessore 15/10 presso-piegata di prima scelta tipo DC01 UNI EN 10130, verniciata con polveri elettrostatiche di resine epossipoliesteri.

CLARA

Realizzata in lamiera di acciaio decapato spessore 15/10 presso-piegata di prima scelta tipo DC01 UNI EN 10130, verniciata con polveri elettrostatiche di resine epossipoliesteri.

TECHNICAL FEATURES

EN

BOOKSHELF AND CONTAINERS

KAFFEINA

Uprights: made of tubular pickled steel produced according to EN 10305-5 / 5 norms, with round section Ø mm 40x1.5 equipped with leveling feet. The slot rack between the uprights and the shelves is made of tubular pickled steel produced according to EN 10305-5 / 5 norm with a mm 15x15 square section coated with electrostatic powder epoxy resins.

Shelves: in Class E1 Formaldehyde content wood particleboard, veneered with mm 25 thick melamine and perimetrically trimmed with mm 2 thick ABS edge matching the surface.

MBOX

Steel door: made of pickled steel foil, press-formed 8/10 thickness, first grade steel sheet DC01 UNI EN 10130.

Wooden door: in Class E1 Formaldehyde content wood particleboard, veneered with mm 18 thick melamine and perimetrically trimmed with mm 2 thick ABS edge matching the surface. Provided with push and pull opening system.

Extractable drawer with metal front: made of pickled steel sheet, press-formed 8/10 thickness, first grade steel sheet DC01 UNI EN 10130. Metal drawer with wooden front: in Class E1 Formaldehyde content wood particleboard, veneered with mm 18 thick melamine and perimetrically trimmed with mm 2 thick ABS edge matching the surface. Drawer guides with push and pull opening system.

Steel shelf: pickled steel sheet 8/10 thickness, press-formed first grade DC01 UNI EN 10130.

Fixing brackets for Mikai bookcase: made of pickled sheet steel, press-formed 8/10 thickness, first grade steel sheet DC01 UNI EN 10130.

Metal coating with electrostatic powder epoxy resins.

Brackets for wall mounting: made of galvanized steel sheet with a thickness of 15/10 press-formed, first grade steel sheet UNI EN 10142

Leveling feet: made of plastic material, with M8 threaded pin.

Castors: Rubber spherical castors kit with rotating support.

MIKAI

Shelves: made of pickled steel foil, press-formed 15/10 thickness, first grade steel sheet DC01 UNI EN 10130, adjustable with a slot of 6,5 cm. Max. of 8 shelves for each module

Mbox: the library can accommodate the Mbox storage unit in the width of cm 46 only.

Uprights and crosspieces: made of tubular pickled steel produced according to EN 10305-5 / 5 norm, square section mm 25x25x1.5, equipped with adjustable feet. Metal coated with electrostatic powder epoxy resins.

Home office desktop: in Class E1 Formaldehyde content wood particleboard, veneered with mm 18 thick melamine and perimetrically trimmed with ABS edge matching the surface.

SOFA

SUITE SOFÀ

Structure: made of tubular pickled steel produced according to EN 10305-5 / 5 norm, mm 25x25x1.5 e mm 30x20x1,5. Equipped with adjustable feet and coated with electrostatic powder epoxy resins.

Table top: in Class E1 Formaldehyde content particleboard, veneered with mm 18 thick melamine and perimetrically trimmed with mm 2 thick ABS edge matching the surface.

Seat with backrest: internal body made of in Class E1 Formaldehyde content particleboard, reinforced with steel plates and covered with non-deformable polyurethane rubber with variable thickness, density 40 kg / m³.

Seat pillow: internal body made of in Class E1 Formaldehyde content particleboard, reinforced and covered with non-deformable polyurethane rubber with variable thickness, density 40 kg / m³.

TABLES AND COFFEE TABLES

SUITE

Structure: made of tubular pickled steel produced according to EN 10305-5 / 5 norm, mm 25x25x1.5 - mm 30x20x1,5 - mm 15x30x1,5. Coated with electrostatic powder epoxy resins.

Top: in Class E1 Formaldehyde content wood particleboard, veneered with mm 18 thick melamine and perimetrically trimmed with mm 2 thick ABS edge matching the surface

SNAP

Structure: made of tubular pickled steel produced according to EN 10305-5 / 5 norm, mm 50x25x1.5 - mm 50x20x1,5. Painted with electrostatic powder epoxy resins.

Top: in Class E1 Formaldehyde content wood particleboard, veneered with mm 18 thick melamine and perimetrically trimmed with mm 2 thick ABS edge matching the surface.

ICS

Structure: made of pickled steel foil, press-formed 30/10 thickness, first grade steel sheet DC01 UNI EN 10130. Coated with electrostatic powder

epoxy resins.

Top in transparent glass with perimeter band color matching the structure, mm 6 thickness, with polished edges.

LAY

Structure: made of first grade bended tubular diam. mm 22 first grade steel according to DD11 UNI EN 10305 norms, coated with electrostatic powder epoxy resins.

Top in transparent tempered float glass, mm 6 thickness, with polished edge.

KYOTO

Made of pickled steel foil, press-formed 30/10 thickness, first grade steel sheet DC01 UNI EN 10130. Painted with electrostatic powder epoxy resins.

SHELVES

JET SYSTEM

Shelves: made of pickled steel foil, press-formed 15/10 thickness, first grade steel sheet DC01 UNI EN 10130. Coated with electrostatic powder epoxy resins. Back: in Class E1 Formaldehyde content wood particleboard, veneered with mm 18 thick melamine and perimetrically trimmed with mm 2 thick ABS edge matching the surface.

TUCK

Shelves: in Class E1 Formaldehyde content wood particleboard, veneered with mm 25 thick melamine and perimetrically trimmed with mm 2 thick ABS edge matching the surface.

Shelf support: made of pickled steel foil, press-formed 15/10 thickness, first grade steel sheet DC01 UNI EN 10130. Coated with electrostatic powder epoxy resins.

CLARA

Made of pickled steel foil, press-formed 15/10 thickness, first grade steel sheet DC01 UNI EN 10130. Coated with electrostatic powder epoxy resins.

DESCRIZIONI TECNICHE

IT

ACCESSORI

HAWK

Realizzata in lamiera di acciaio decapato spessore 30/10 presso-piegata di prima scelta tipo DC01 UNI EN 10130, verniciata con polveri elettrostatiche di resine epossipoliestere.

B-CAT E HOLD-ON

Realizzati in lamiera di acciaio decapato spessore 15/10 presso-piegata di prima scelta tipo DC01 UNI EN 10130, verniciata con polveri elettrostatiche di resine epossipoliestere.

UMBRELLA E BIN

Realizzati in lamiera di acciaio decapato spessore 7/10 presso-piegata di prima scelta tipo DC01 UNI EN 10130, verniciata con polveri elettrostatiche di resine epossipoliestere.

MY FLOWER

Struttura: in tubolare di acciaio decapato prodotti secondo la norma EN10305-5/5, a sezione quadra mm 20x20x1.5 e lamiera di acciaio decapato spessore 7/10 presso-piegata di prima scelta tipo DC01 UNI EN 10130. Dotata di piedini regolabili.

Contenitore per piante: lamiera di acciaio decapato spessore 7/10 presso-piegata di prima scelta tipo DC01 UNI EN 10130. Metallo verniciato con polveri elettrostatiche di resine epossipoliestere.

D-UTILITY

Cassetto: in lamiera di acciaio decapato spessore 10/10 presso-piegata di prima scelta tipo DC01 UNI EN 10130.

Staffe: in lamiera di acciaio decapato spessore 20/10 presso-piegata di prima scelta tipo DC01 UNI EN 10130.

Metallo verniciato con polveri elettrostatiche di resine epossipoliestere.

Guide: a rullo ad estrazione parziale soft closing.

Non contiene ferramenta fissaggio al piano.

TECHNICAL FEATURES

EN

ACCESSORIES

HAWK

Made of pickled steel foil, press-formed 30/10 thickness, first grade steel sheet DC01 UNI EN 10130. Painted with electrostatic powder epoxy resins.

B-CAT AND HOLD-ON

Made of pickled steel foil, press-formed 15/10 thickness, first grade steel sheet DC01 UNI EN 10130. Painted with electrostatic powder epoxy resins.

UMBRELLA AND BIN

Made of pickled steel foil, press-formed 7/10 thickness, first grade steel sheet DC01 UNI EN 10130. Painted with electrostatic powder epoxy resins.

MY FLOWER

Struttura: in tubolare di acciaio decapato prodotti secondo la norma EN10305-5/5, a sezione quadra mm 20x20x1.5 e lamiera di acciaio decapato spessore 7/10 presso-piegata di prima scelta tipo DC01 UNI EN 10130. Dotata di piedini regolabili.

Contentore per piante: lamiera di acciaio decapato spessore 7/10 presso-piegata di prima scelta tipo DC01 UNI EN 10130. Metallo verniciato con polveri elettrostatiche di resine epossipoliestere.

D-UTILITY

Cassetto: in lamiera di acciaio decapato spessore 10/10 presso-piegata di prima scelta tipo DC01 UNI EN 10130.

Staffe: in lamiera di acciaio decapato spessore 20/10 presso-piegata di prima scelta tipo DC01 UNI EN 10130.

Metallo verniciato con polveri elettrostatiche di resine epossipoliestere.

Guide: a rullo ad estrazione parziale soft closing.

Non contiene ferramenta fissaggio al piano.

ENGINEERING

R&D Metalway srl

DESIGNER

Roberto Molteni: Zen, Mikai, Mbox, Kaffeina, Tuck, Hawk, Suite tables&sofa, Jet System

Roberto Fantini: Lay Snack, Lay coffee table

Barbara Pollini: ICS, Clara

Officina di Architettura: My Flower

R&D Metalway: Kyoto, Snap, Hold on, B-Cat, Umbrella, Bin, D-Utility

RENDERING

Matic® Animation

GRAFICA

Damco I Creativi Digitali

STAMPA

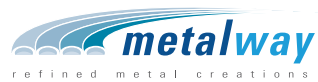
Industrie Grafiche Martintype

MARKETING

Al Shuaiba Consulting - Al Kuwait

Stampato agosto 2021 /Printed august 2021

Powered by:



STEELBOX

STEEL&STYLE

Steelbox
division of Metalway s.r.l

Via dell'Industria 10
64018 Tortoreto
Teramo (Italy)

Tel. +39 0861 1994208
Fax +39 0861 1994382

www.steelbox.it
info@steelbox.it

